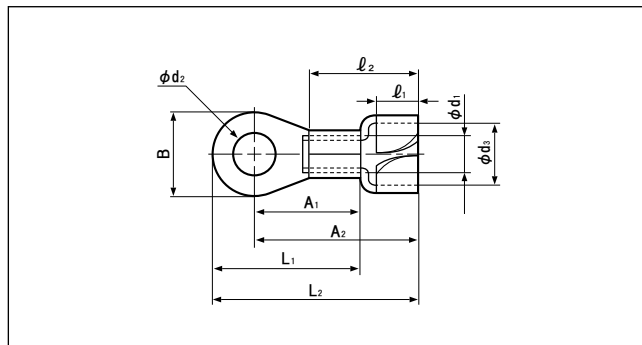
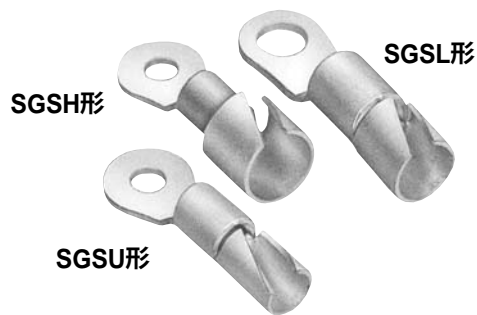


# 被覆押え付端子 (SGSL・SGSH・SGSU形)



JRS図番 ED566658

JRS・JST形番	適用電線		寸法(mm)										適用圧着工具(JRS分類記号表示です。当社形番との対比は工具対照表参照)			1箱入数(個)	
	電線種別	仕上り外径	$\phi d_2$	$\phi d_1$	$\phi d_3$	$L_1$	$L_2$ (約)	$\ell_1$	$\ell_2$	$A_1$	$A_2$ (約)	B	板厚	手動	空気圧式		油圧式
SGSL5.5-4	WN1-3.5	6.8±0.6	4.3	4.5	7.8	23.8	34.5	10.0	19.2	17.8	28.5	12.0	1.2	H-2	A-2	P-1	100
SGSL5.5-5	WV1-5.5	6.3±0.6	5.3														
SGSL5.5-6	WN1-5.5	7.4±0.6	6.4														
SGSL5.5-8	WB1-5.5	7.4±0.6	8.4														
SGSL5.5-10	WL2-3.5	6.6±0.6	10.5														
SGSL8-5	WV1-8	7.3±0.6	5.3	5.8	8.3	29.8	40.1	10.0	20.8	23.8	34.1	12.0	1.5	—	A-2	P-1	100
SGSL8-6			6.4			32.8	43.3	10.0	20.8	25.0	35.3	16.0					
SGSL8-8			8.4			32.8	43.3	10.0	20.8	25.0	35.3	16.0					
SGSH3.5-5	WN2-3.5	8.8±0.6	5.3	4.5	9.3	23.8	34.5	10.0	19.2	17.8	28.5	12.0	1.2	H-2	A-2	P-1	100
SGSH3.5-6			6.4														
SGSH3.5-8			8.4														
SGSH3.5-10			10.5														
SGSU5.5-4	WL1-3.5	4.6±0.6	4.3	4.5	5.6	23.8	34.5	10.0	19.2	17.8	28.5	12.0	1.2	H-2	A-2	P-1	100
SGSU5.5-5	WL1-5.5	5.2±0.6	5.3														
SGSU5.5-6		6.4															

注1) サボータ部の刻印が形番となります。端子本体の刻印は1サイズ上の刻印が打たれていますのでご注意ください。

注2) 本製品の中には多少納期を要するものもあります。