



特長

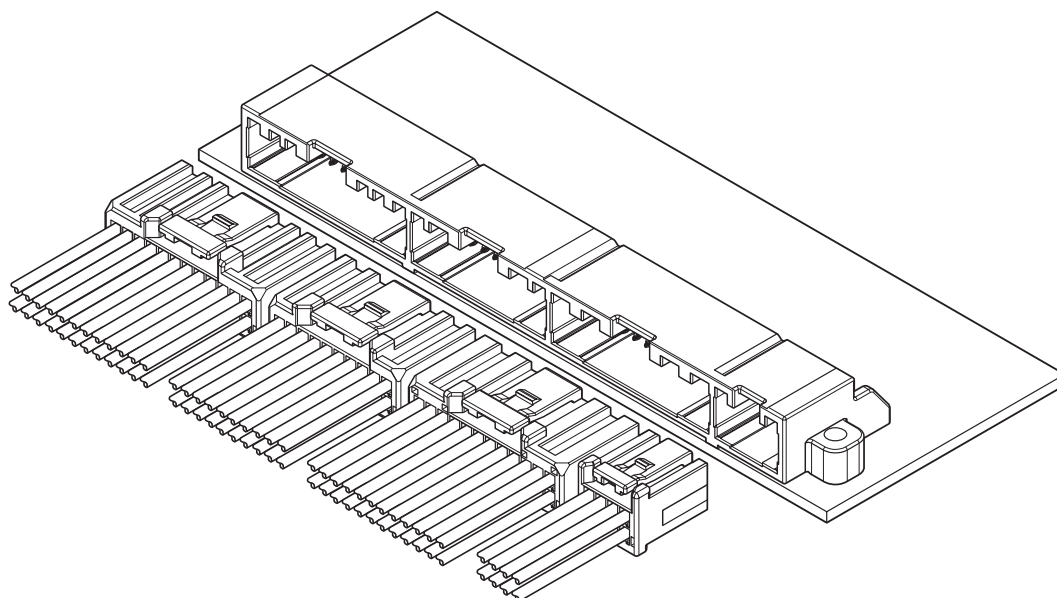
●多極・小型設計

多極構造でありながら、間口一体化、2.0mmピッチにより小型・低背化を実現。

●端子構造

オス端子にバネ構造を施したことにより、メス端子はシンプルなボックス形状構造とした。

自動車用基板コネクタとして、多極・小型・低背化を追求し開発。
オス端子にバネ構造を施した、ディップタイプコネクタです。

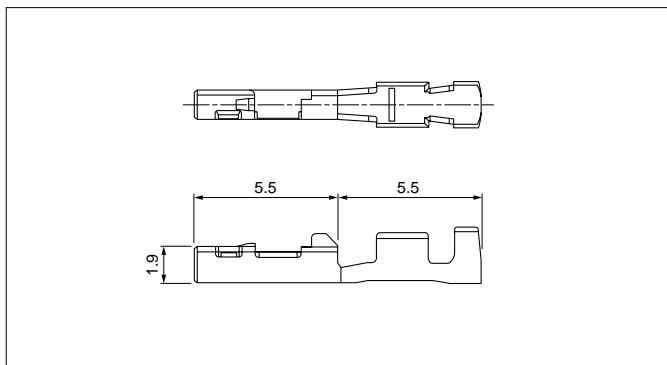


一般仕様

- 定格電流 : 3A AC・DC (0.3mm²使用時・単極)
- 定格電圧 : 50V AC・DC
- 使用温度範囲 : -40°C~+100°C (通電時の温度上昇値を含む)
- 接触抵抗 : 初期/8mΩ 以下
環境試験後/16mΩ 以下
- 絶縁抵抗 : 100MΩ 以上
- 耐電圧 : AC1,000V・1分間
- 適用電線範囲 : AESSX-f/AVSS
0.3mm² (AWG#22)

※ELV/RoHS対応品を掲載しています。
※詳細は弊社までお問い合わせください。

メスターミナル

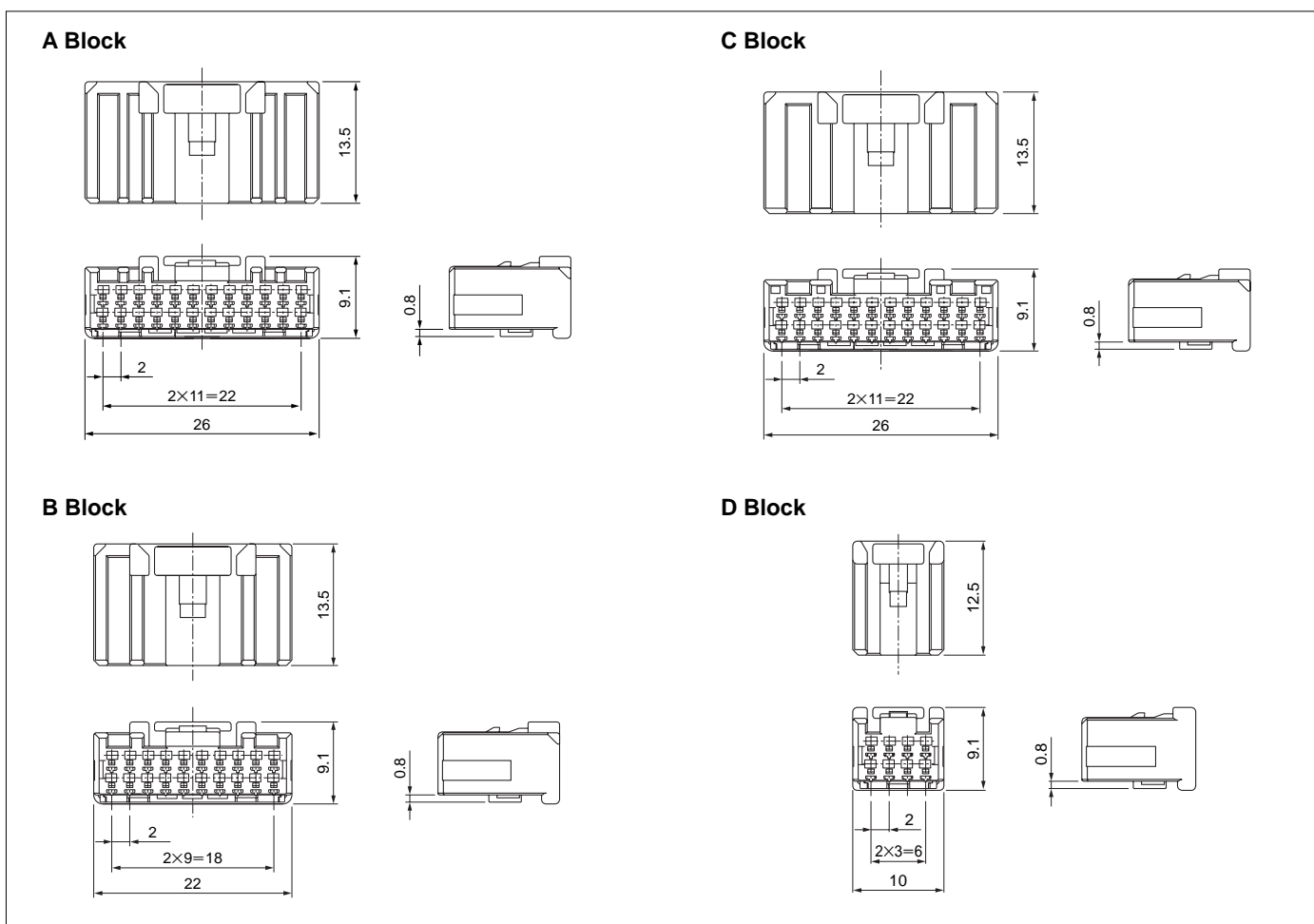


形番	適用電線範囲		個数/リール
	導体 (mm ²)	被覆外径 (mm)	
SCPT-A021GF-0.5	0.3	1.4	15,000

材質・表面処理

黄銅・ニッケル下地付 接触部/金めっき
圧着部/すずめっき

メスコネクタ



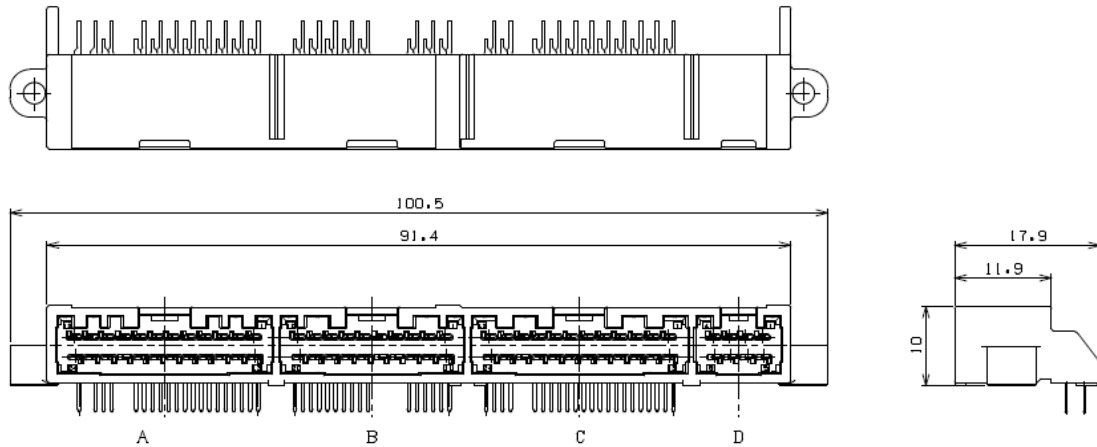
タイプ	極数	形番	個数/箱
A Block	24	24CPT-B-2B	200
B Block	20	20CPT-B-2A	250
C Block	24	24CPT-B-2A	200
D Block	8	08CPT-B-2A	500

材質

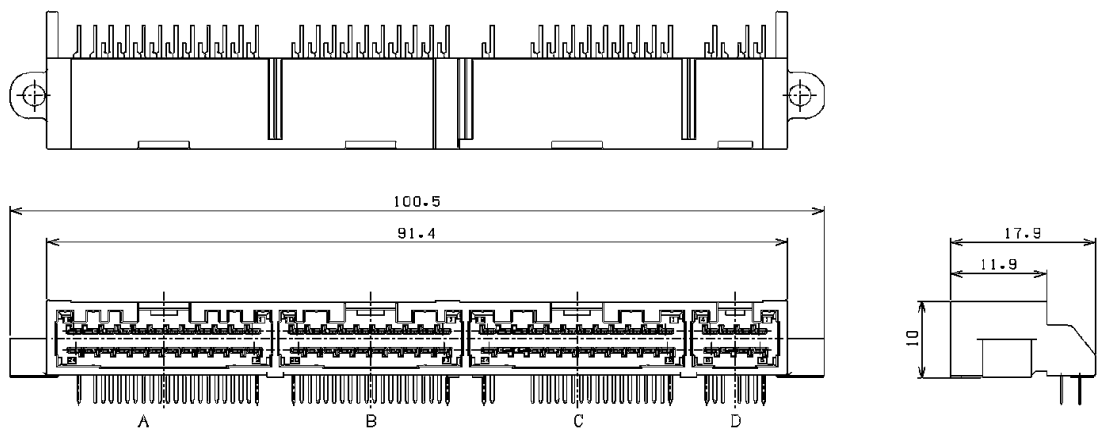
ハウジング：ガラス入りPBT・黒
リテーナ：ガラス入りPBT・青

オスコネクタ

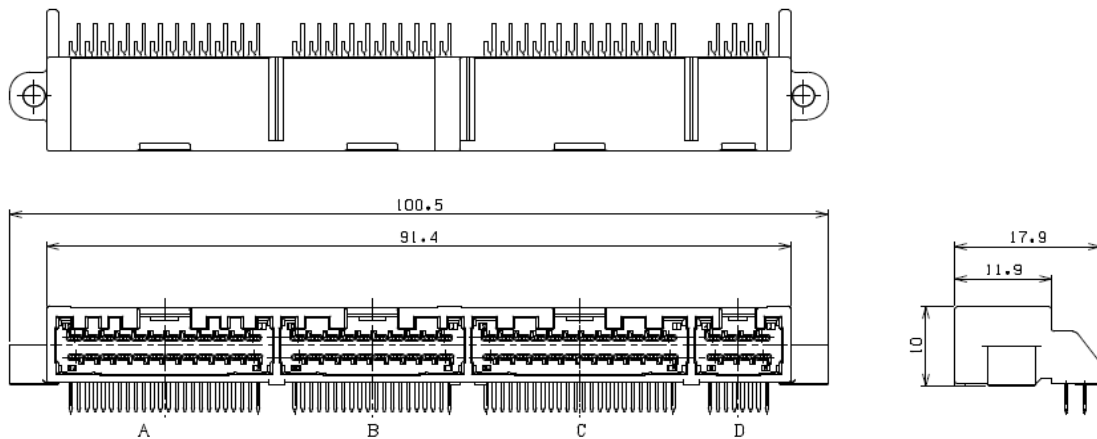
● 58極



● 69極



● 76極



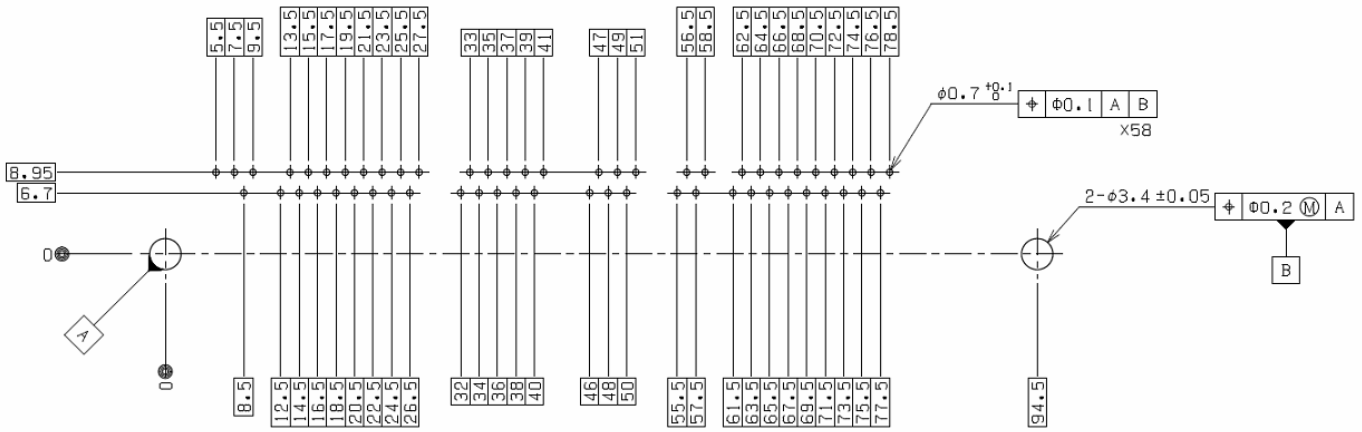
極数	形番	個数/箱
58	S58B-CPIK-1A (M)	450
69	S69B-CPIK-1A (M)	450
76	S76B-CPIK-1A (M)	450

材質・表面処理

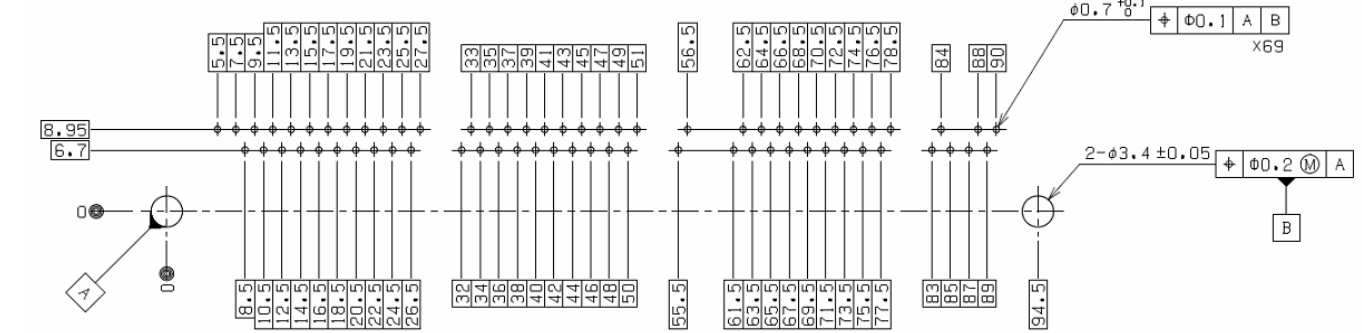
端子 : 銅合金・ニッケル下地付 接触部/金めっき
 はんだ付け部/すずめっき(リフロー処理)
 ハウジング : ガラス入りSPS・黒

基板レイアウト

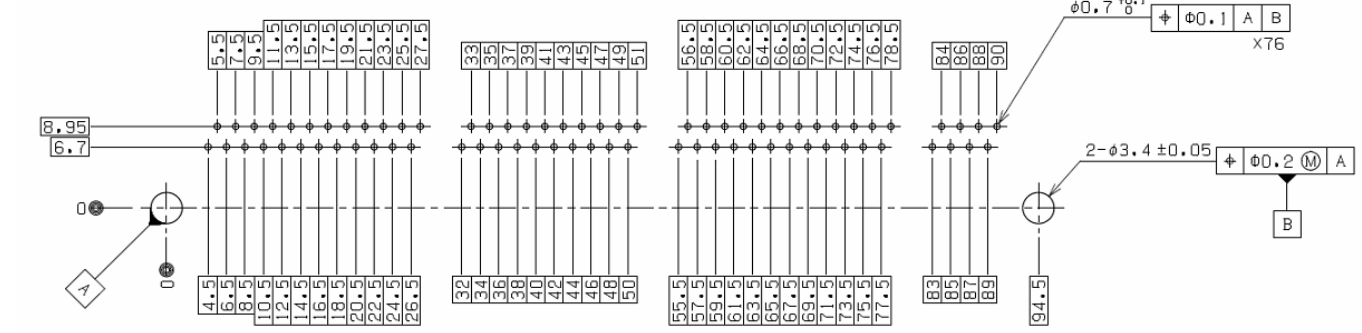
● 58 極



● 69 極



● 76 極



- 注1) 基板の穴あけの公差は累積しないこと。
 2) 基板の穴あけ寸法は基板の種類、穴あけ方法などによって異なります。
 上記記載の寸法は参考値ですので詳しくは弊社までお問い合わせください。

圧着機・アプリケーター

連鎖状ターミナル	圧着機	アプリケーター本体 MKS-L	
		ダイス	アプリケーター・ダイセット
SCPT-A021GF-0.5	AP-K2N	MK/SCPT-A021-05	APLMK SCPT-A021-05

注) 圧着加工に際し、弊社ダイス以外での圧着加工品については保証しかねますのでご注意ください。