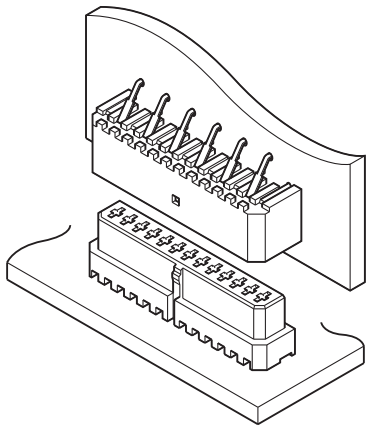


JE CONNECTOR

1.25mmピッチ / 基板対基板接続用 / 嵌合タイプ



嵌合部が1.25mmピッチ 1列構造の高さ6.8mm、厚さ4.4mmの基板対基板接続用コネクタです。高接触圧、両面接触のフォーク型コンタクトとボックス構造のハウジングにより安定した接続信頼性を発揮します。

- 小型省スペース
- 安定した接触信頼性
- 確実な嵌合をサポートするハウジングロック
- 優れた基板装着性と万全のフラックス対策

■一般仕様

- 定格電流：1.0A AC/DC
- 定格電圧：50V AC/DC
- 使用温度範囲：-25℃～+85℃
(通電時の温度上昇値を含む)
- 接触抵抗：初期 / 20mΩ以下
耐候性試験後 / 40mΩ以下
- 絶縁抵抗：500MΩ以上
- 耐電圧：AC 500V を1分間印加にて絶縁破壊のなきこと
- 適合基板厚さ：1.6mm

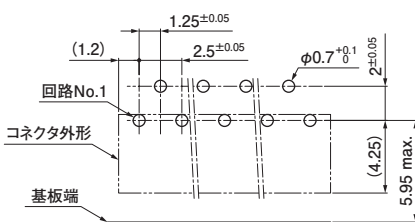
※ご使用に際しては、弊社ウェブサイト(製品情報ページの技術資料末項)に掲載の「ご使用上の注意事項」を参照ください。
 ※RoHS2 対応品を掲載しています。
 ※寸法の単位には mm を採用しています。
 ※詳細は弊社までお問い合わせください。

■登録規格

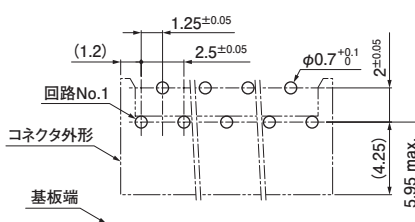
海外規格登録については、弊社ウェブサイト(製品情報ページの技術資料)に掲載の「海外規格登録状況一覧」を参照ください。
 ※海外規格に登録の仕様は、上記の一般仕様と異なる場合があります。

基板レイアウト・組立レイアウト

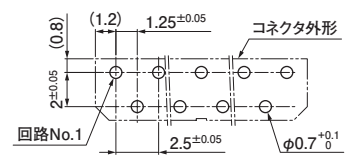
プラグ
ストッパーなしタイプ



プラグ
ストッパー付きタイプ

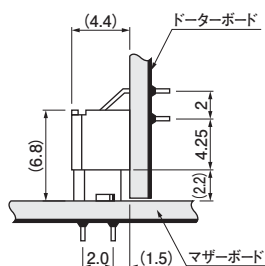


ソケット

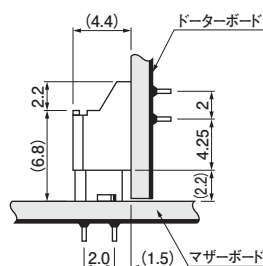


- 注 1) 基板レイアウトはコネクタ装着側から見た図です。
 2) 基板穴ピッチの公差は±0.05で累積しないこと。
 3) 基板穴径は基板の種類、穴あけ方法などによって異なります。
 上図記載の寸法は参考値ですので詳しくは弊社までお問い合わせください。

ストッパーなしプラグ使用时

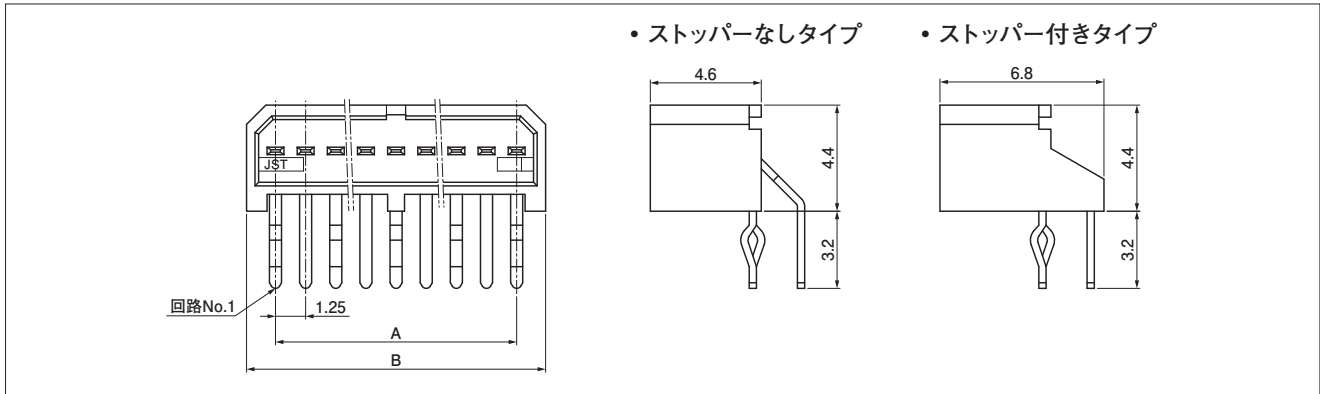


ストッパー付きプラグ使用时



- 注) ドーターボードは固定が必要です。
 固定方法の詳細については弊社までお問い合わせください。

プラグ



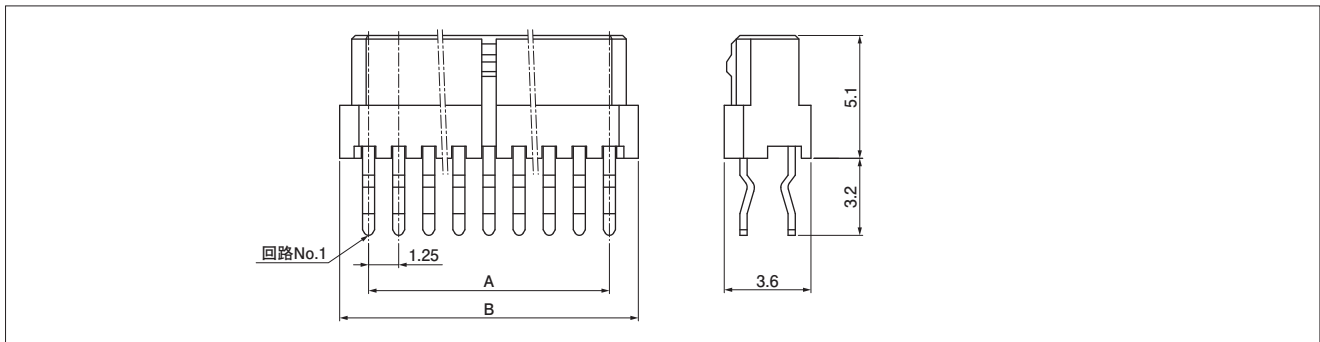
極数	形番		寸法 (mm)		個数/箱
	ストップバーなし	ストップバー付き	A	B	
5	05PS-JE	05PSL-JE	5.0	7.4	1,400
7	—	07PSL-JE	7.5	9.9	1,050
9	09PS-JE	09PSL-JE	10.0	12.4	800
11	—	11PSL-JE	12.5	14.9	700
13	—	13PSL-JE	15.0	17.4	600
15	—	15PSL-JE	17.5	19.9	500
17	—	17PSL-JE	20.0	22.4	450
19	—	19PSL-JE	22.5	24.9	400

材料・表面処理等

コンタクト：銅合金、すずめっき
ハウジング：PA (GF強化)

注) 使用樹脂材料の難燃グレードは、弊社ウェブサイト (製品情報ページの技術資料) に掲載の「海外規格登録状況一覧」を参照ください。

ソケット



極数	形番	寸法 (mm)		個数/箱
		A	B	
5	05R-JE	5.0	7.4	1,000
7	07R-JE	7.5	9.9	1,000
9	09R-JE	10.0	12.4	1,700
11	11R-JE	12.5	14.9	1,400
13	13R-JE	15.0	17.4	1,200
15	15R-JE	17.5	19.9	1,000
17	17R-JE	20.0	22.4	900
19	19R-JE	22.5	24.9	800

材料・表面処理等

コンタクト：銅合金、すずめっき
ハウジング：PA (GF強化)

注 1) 本製品はラベルに (LF) (SN) を表示します。
注 2) 使用樹脂材料の難燃グレードは、弊社ウェブサイト (製品情報ページの技術資料) に掲載の「海外規格登録状況一覧」を参照ください。