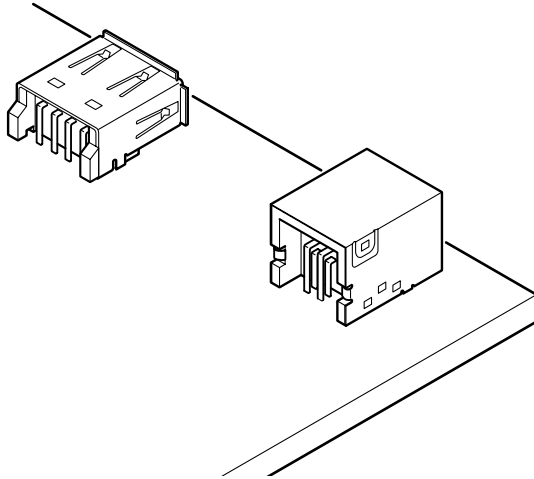




UB CONNECTOR

USB規格コネクタ



- USB2.0規格対応
- 万全のEMI対策
- SMT(表面実装)対応

登録規格

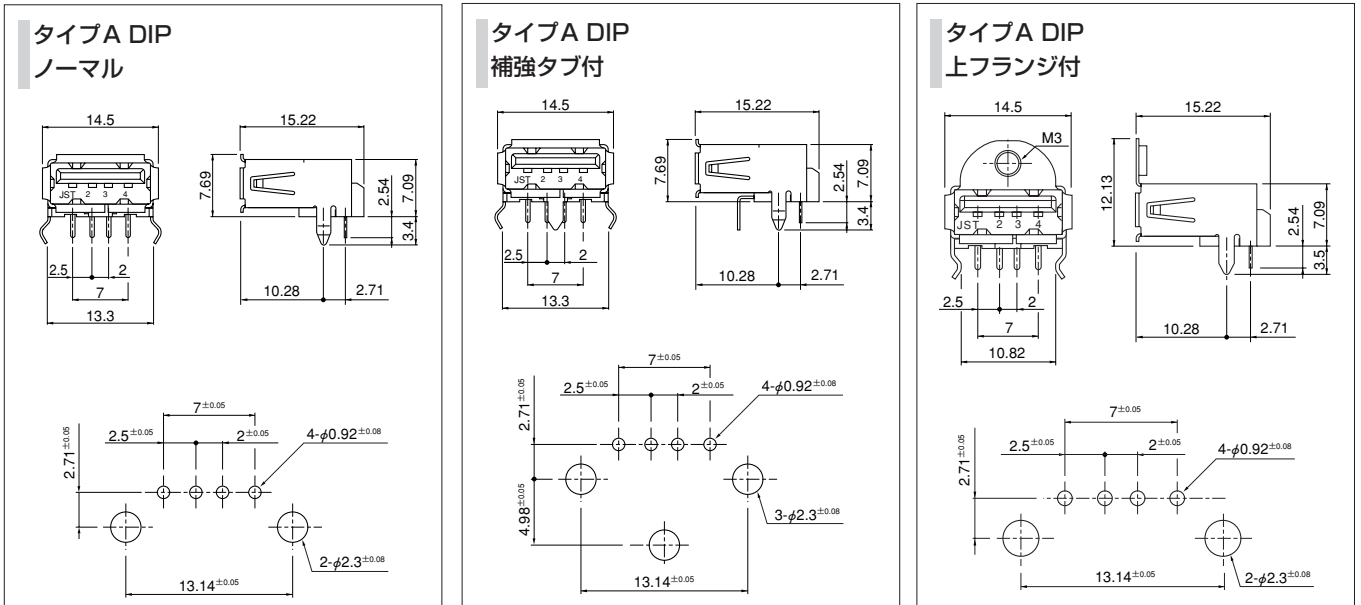
UL: Recognized E 60389
 CE: Certified LR 20812

一般仕様

- 定格電流: 1.0A AC・DC/1ライン
 - 定格電圧: 30V AC・DC
 - 使用温度範囲: -55°C~+85°C (通電時の温度上昇値を含む)
 - 接触抵抗: 初期/30mΩ以下
環境試験後/初期からの変位量10mΩ以下
 - 絶縁抵抗: 1,000MΩ以上
 - 耐電圧: AC 750V・1分間
- ※ご使用に際しては、巻頭の「端子・コネクタ」のご使用上の注意事項を参照ください。
 ※詳細は弊社までお問い合わせください。
 ※RoHS対応品を掲載しています。

リセパタクル

USB2.0認証品



形番	材質・表面処理
UBA-4R-D14-4D	コンタクト 銅合金・ニッケル下地部分金めっき
	ハウジング 熱可塑性樹脂・UL94V-0
	シェル 銅合金・ニッケル下地付すずめっき

●RoHS対応品 本製品はラベルに(LF)(SN)を表示します。

形番	材質・表面処理
UBA-4R-D14T-4D	コンタクト 銅合金・ニッケル下地部分金めっき
	ハウジング 熱可塑性樹脂・UL94V-0
	シェル 銅合金・ニッケル下地付すずめっき
	補強タブ 銅合金・銅下地付すずめっき(リフロー処理)

●RoHS対応品 本製品はラベルに(LF)(SN)を表示します。

形番	材質・表面処理
UBA-4R-D14C2-4D	コンタクト 銅合金・ニッケル下地部分金めっき
	ハウジング 熱可塑性樹脂・UL94V-0
	シェル 銅合金・ニッケル下地付すずめっき

●RoHS対応品 本製品はラベルに(LF)(SN)を表示します。

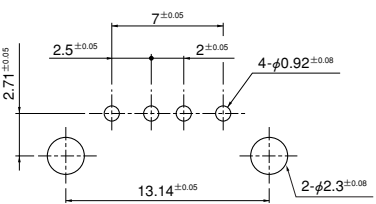
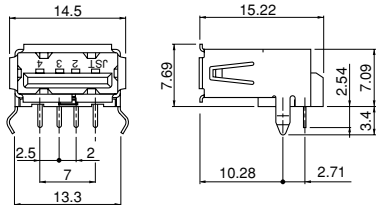
注) 上記記載の寸法は参考値ですので詳しくは弊社までお問い合わせください。

UB CONNECTOR

リセプタクル

USB2.0認証品

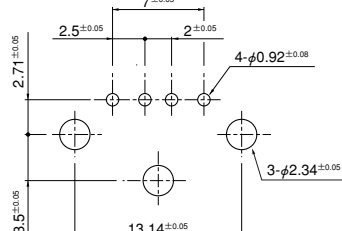
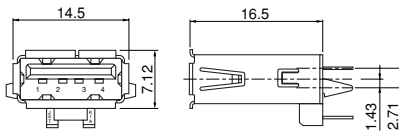
タイプA DIP リバース



形番	材質・表面処理
UBA-R4R-D14-4D	コンタクト 銅合金・ニッケル下地付部分金めっき
	ハウジング 耐熱性樹脂・UL94V-0
	シェル 銅合金・ニッケル下地付すずめっき

●RoHS対応品 本製品はラベルに(LF)(SN)を表示します。

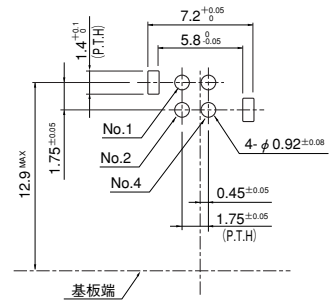
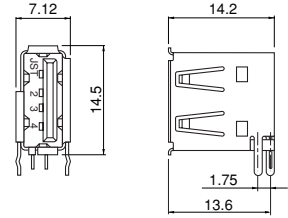
タイプA DIP ストレート ノーマル



形番	材質・表面処理
UBAS-4R-D14D-4D	コンタクト 銅合金・ニッケル下地付部分金めっき
	ハウジング 耐熱性樹脂・UL94V-0
	シェル 銅合金・ニッケル下地付すずめっき

●RoHS対応品 本製品はラベルに(LF)(SN)を表示します。

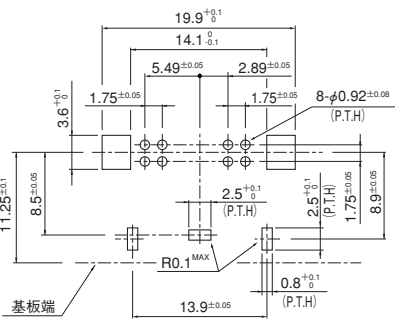
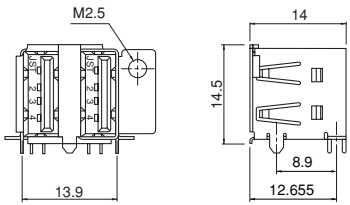
タイプA DIP 縦型 ノーマル



形番	材質・表面処理
UBAL-4R-D14-4S	コンタクト 銅合金・ニッケル下地付部分金めっき
	ハウジング 耐熱性樹脂・UL94V-0
	シェル 銅合金・ニッケル下地付すずめっき

●RoHS対応品 本製品はラベルに(LF)(SN)を表示します。

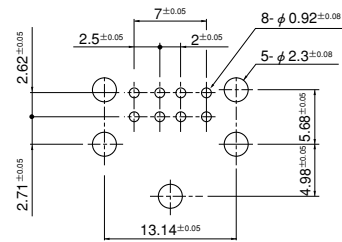
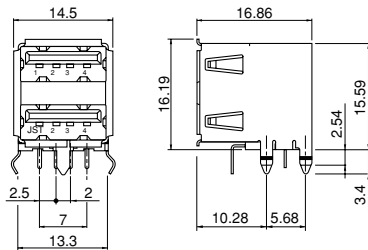
タイプA DIP 縦型 左右2列



形番	材質・表面処理
UBAL-4RS-D14K-4S	コンタクト 銅合金・ニッケル下地付部分金めっき
	ハウジング 耐熱性樹脂・UL94V-0
	シェルA 銅合金・ニッケル下地付すずめっき
	シェルB 銅合金・ニッケル下地付すずめっき

●RoHS対応品 本製品はラベルに(LF)(SN)を表示します。

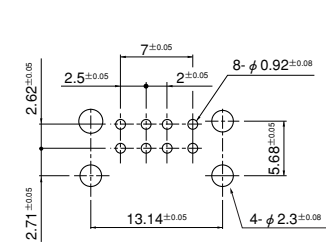
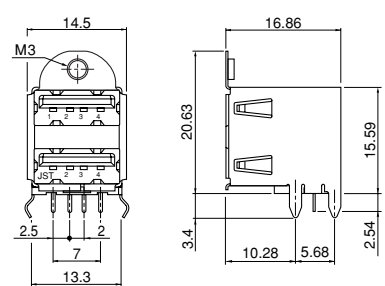
タイプA DIP 上下2段



形番	材質・表面処理
UBA-4RS-D14T-4D	コンタクト 銅合金・ニッケル下地付部分金めっき
	ハウジング 耐熱性樹脂・UL94V-0
	ロケータ シェルA
	シェルB 銅合金・ニッケル下地付すずめっき
	推強タブ 銅合金・銅下地付すずめっき(リフロー処理)

●RoHS対応品 本製品はラベルに(LF)(SN)を表示します。

タイプA DIP 上下2段 上フランジ付



形番	材質・表面処理
UBA-4RS-D14C-4D	コンタクト 銅合金・ニッケル下地付部分金めっき
	ハウジング 耐熱性樹脂・UL94V-0
	ロケータ シェルA
	シェルB 銅合金・ニッケル下地付すずめっき
	推強タブ 銅合金・銅下地付すずめっき(リフロー処理)

●RoHS対応品 本製品はラベルに(LF)(SN)を表示します。

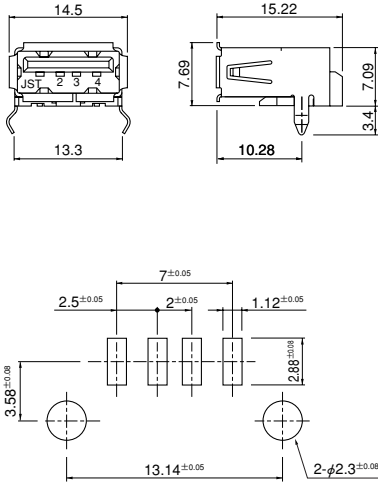
注) 上図記載の寸法は参考値ですので詳しくは弊社までお問い合わせください。

注) 上図記載の寸法は参考値ですので詳しくは弊社までお問い合わせください。

リセブタクル

USB2.0認証品

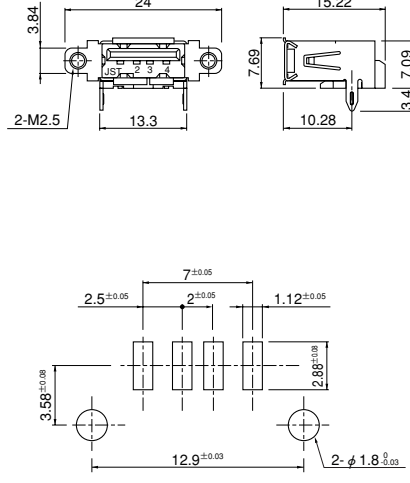
タイプA SMT フランジなし



形番	材質・表面処理
UBA-4R-S14-4S	コンタクト 銅合金・ニッケル下地付部分金めっき
	ハウジング 耐熱性樹脂・UL94V-0
	シェル 銅合金・ニッケル下地付すずめっき

●RoHS対応品 本製品はラベルに(LF)(SN)を表示します。

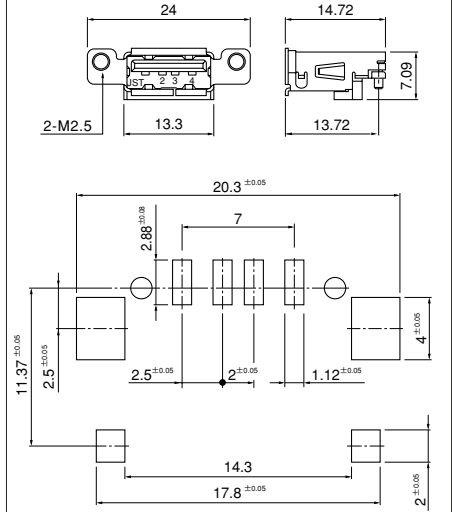
タイプA SMT 横フランジ付



形番	材質・表面処理
UBA-4R-S14A-4S	コンタクト 銅合金・ニッケル下地付部分金めっき
	ハウジング 耐熱性樹脂・UL94V-0
	シェル 銅合金・ニッケル下地付すずめっき

●RoHS対応品 本製品はラベルに(LF)(SN)を表示します。

タイプA オフセット3mm SMT 横フランジ付

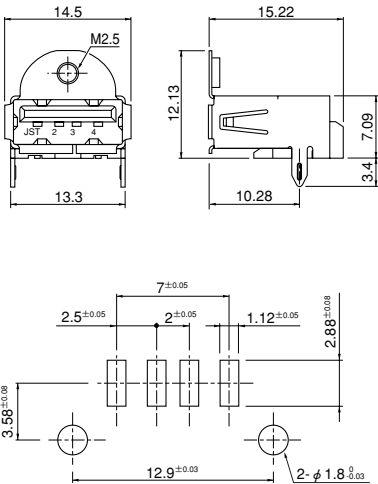


形番	材質・表面処理
UBA-4R-S14B-4S	コンタクト 銅合金・ニッケル下地付部分金めっき
	ハウジング 耐熱性樹脂・UL94V-0
	シェル 銅合金・ニッケル下地付すずめっき

●RoHS対応品 本製品はラベルに(LF)(SN)を表示します。

注) 上図記載の寸法は参考値ですので詳しくは弊社までお問い合わせください。

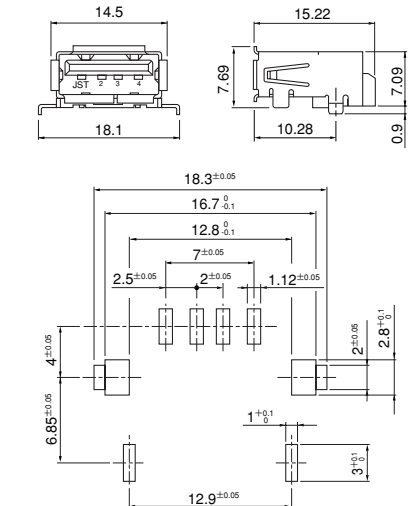
タイプA SMT 上フランジ付



形番	材質・表面処理
UBA-4R-S14C-4S	コンタクト 銅合金・ニッケル下地付部分金めっき
	ハウジング 耐熱性樹脂・UL94V-0
	シェル 銅合金・ニッケル下地付すずめっき

●RoHS対応品 本製品はラベルに(LF)(SN)を表示します。

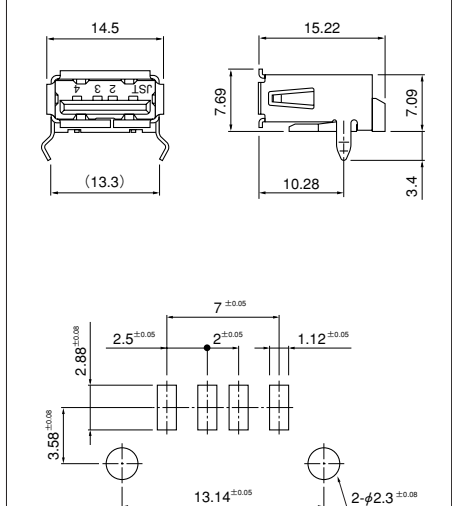
タイプA SMT FULL SMT



形番	材質・表面処理
UBA-4R-S14HD-4S	コンタクト 銅合金・ニッケル下地付部分金めっき
	ハウジング 耐熱性樹脂・UL94V-0
	シェル 銅合金・ニッケル下地付すずめっき

●RoHS対応品 本製品はラベルに(LF)(SN)を表示します。

タイプA SMT リバース



形番	材質・表面処理
UBA-R4R-S14-4S	コンタクト 銅合金・ニッケル下地付部分金めっき
	ハウジング 耐熱性樹脂・UL94V-0
	シェル 銅合金・ニッケル下地付すずめっき

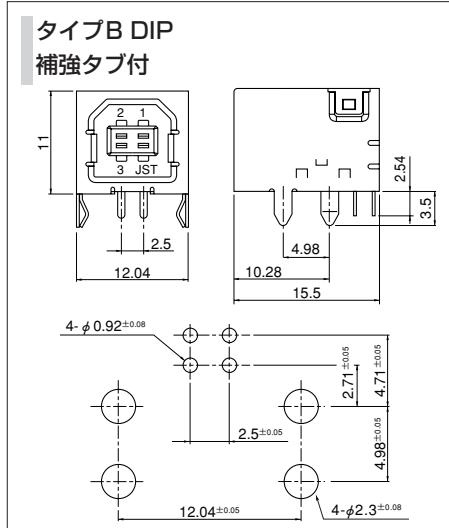
●RoHS対応品 本製品はラベルに(LF)(SN)を表示します。

注) 上図記載の寸法は参考値ですので詳しくは弊社までお問い合わせください。

UB CONNECTOR

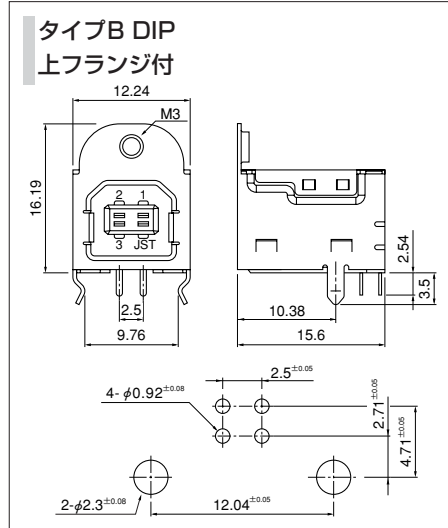
リセプタクル

USB2.0認証品



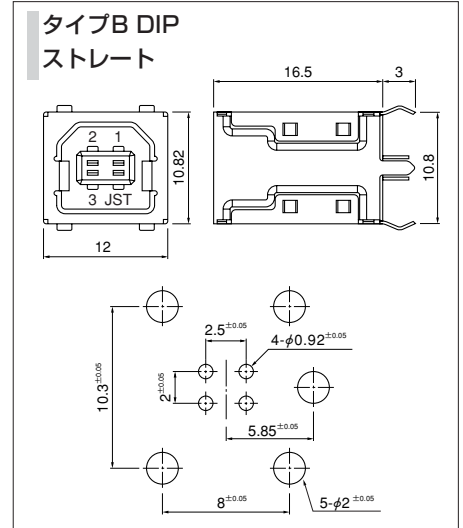
形番	材質・表面処理
UBB-4R-D14T-4D	コンタクト 銅合金・ニッケル下地付部分金めっき
	ハウジング 熱可塑性樹脂・UL94V-0
	シェル 銅合金・ニッケル下地付すずめっき

●RoHS対応品 本製品はラベルに(LF)(SN)を表示します。



形番	材質・表面処理
UBA-4R-D14C-4D	コンタクト 銅合金・ニッケル下地付部分金めっき
	ハウジング 熱可塑性樹脂・UL94V-0
	シェル 銅合金・ニッケル下地付すずめっき

●RoHS対応品 本製品はラベルに(LF)(SN)を表示します。



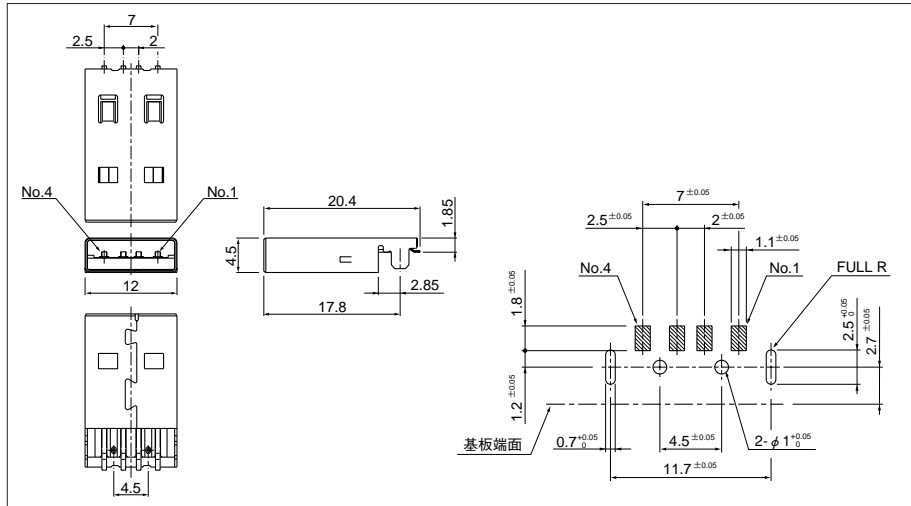
形番	材質・表面処理
UBBS-4R-D14-4D	コンタクト 銅合金・ニッケル下地付部分金めっき
	ハウジング 熱可塑性樹脂・UL94V-0
	シェル 銅合金・ニッケル下地付すずめっき

●RoHS対応品 本製品はラベルに(LF)(SN)を表示します。

注) 上記記載の寸法は参考値ですので詳しくは弊社までお問い合わせください。

プラグ タイプA SMTタイプ

USB2.0認証品



形番	材質・表面処理
UBA-4P-S14E	コンタクト 銅合金・ニッケル下地付部分金めっき
	ハウジング 耐熱性樹脂・UL94V-0
	シェル 銅合金・ニッケル下地付パラジウムめっき

●RoHS対応品 本製品はラベルに(LF)(SN)を表示します。

注1) UL・CSA未登録品です。
注2) 左図記載の寸法は参考値ですので詳しくは弊社までお問い合わせください。

品名	タイプ	形番		個数/箱			
		タイプA (TID No.)	タイプB (TID No.)	タイプA	タイプB		
リセプタクル	プラグ	SMTタイプ	UBA-4P-S14E (61001068)	—	5,580	—	
		ノーマル	UBA-4R-D14-4D (60000158)	—	250	—	
		補強タブ付	UBA-4R-D14T-4D (60000162)	UBB-4R-D14T-4D (60000457)	250	270	
		上フランジ付	UBA-4R-D14C2-4D (60000163)	UBB-4R-D14C-4D (60000457)	250	270	
		リバース	UBA-R4R-D14-4D (61000434)	—	250	—	
		ストレート	UBAS-4R-D14D-4D (60000456)	UBBS-4R-D14-4D (60000468)	250	600	
		縦型ノーマル	UBAL-4R-D14-4S (60000455)	—	350	—	
		縦型左右2列	UBAL-4RS-D14K-4S (60000455)	—	105	—	
		上下2段付	UBA-4RS-D14T-4D (60000434)	—	210	—	
		上フランジ付上下2段	UBA-4RS-D14C-4D (61000434)	—	210	—	
		SMTタイプ	フランジ無	UBA-4R-S14-4S (60000160)	—	250	—
			横フランジ付	UBA-4R-S14A-4S (60000171)	—	192	—
			横フランジ付オフセット	UBA-4R-S14B-4S (60000172)	—	378	—
			上フランジ付	UBA-4R-S14C-4S (60000174)	—	216	—
FULL SMT	UBA-4R-S14HD-4S (60000434)		—	192	—		
リバース	UBA-R4R-S14-4S (62000434)	—	250	—			

注) USB2.0認証外となりますが薄金めっき (Au Flash) 品 **10仕様もご用意出来ます。