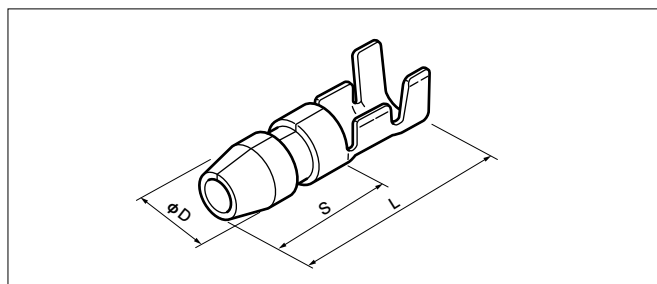


ギボシ接続 TERMINAL

φ 4 ギボシ・オス接続子

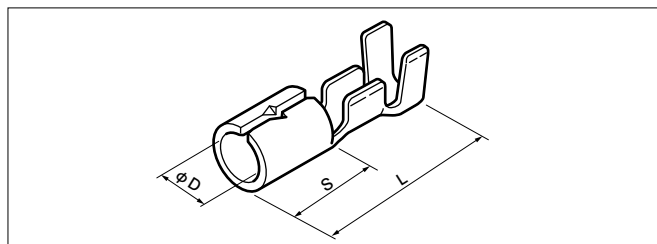


E60389
 LR20812

| 形番 | 登録規格 | 適用電線範囲 | | | 材料 | 表面処理 | 寸法 (mm) | | | | 個数/ リール |
|-----------|------|-----------------|---------|-----------|----|-------|---------|------|-----|-----|------------|
| | | mm ² | AWG # | 被覆外径 (mm) | | | φD | L | S | 板厚 | |
| SGM-51-4 | | 0.5 ~ 2.0 | 20 ~ 14 | 2.6 ~ 3.8 | 黄銅 | — | 3.55 | 15.9 | 7.3 | 0.5 | 5,000 |
| SGM-51T-4 | | | | | | すずめっき | | | | | |

RoHS2 対応品

φ 4 ギボシ・メス接続子

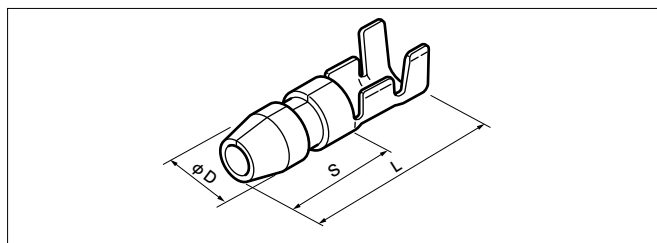


E60389
 LR20812

| 形番 | 登録規格 | 適用電線範囲 | | | 材料 | 表面処理 | 寸法 (mm) | | | | 個数/ リール |
|-----------|------|-----------------|---------|-----------|----|-------|---------|------|-----|------|------------|
| | | mm ² | AWG # | 被覆外径 (mm) | | | φD | L | S | 板厚 | |
| SGF-41T-4 | | 0.5 ~ 1.25 | 20 ~ 16 | 2.6 ~ 3.5 | 黄銅 | すずめっき | 3.5 | 17.5 | 6.4 | 0.32 | 7,500 |

RoHS2 対応品

φ 5 ギボシ・オス接続子



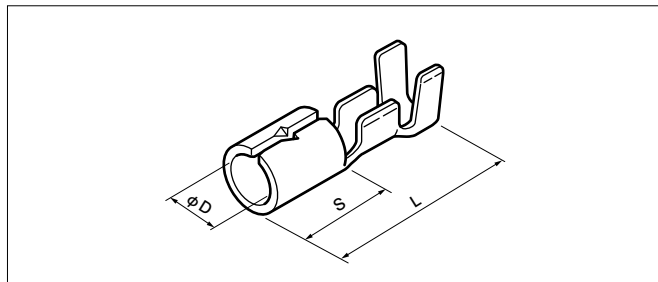
E60389
 LR20812

| 形番 | 登録規格 | 適用電線範囲 | | | 材料 | 表面処理 | 寸法 (mm) | | | | 個数/ リール |
|-----------|------|-----------------|---------|-----------|----|-------|---------|------|-----|-----|------------|
| | | mm ² | AWG # | 被覆外径 (mm) | | | φD | L | S | 板厚 | |
| SGM-21-5 | | 0.3 ~ 0.75 | 22 ~ 18 | 1.7 ~ 2.9 | 黄銅 | — | 3.96 | 17.5 | 8.9 | 0.5 | 5,000 |
| SGM-21T-5 | | | | | | すずめっき | | | | | |
| SGM-51-5 | | 0.5 ~ 2.0 | 20 ~ 14 | 2.6 ~ 3.8 | 黄銅 | — | 3.96 | 17.5 | 8.9 | 0.5 | 5,000 |
| SGM-51T-5 | | | | | | すずめっき | | | | | |

RoHS2 対応品

ギボシ接続TERMINAL

φ 5 ギボシ・メス接続子



RA E60389

LR20812

| 形番 | 登録規格 | 適用電線範囲 | | | 材 料 | 表面処理 | 寸法 (mm) | | | | 個数/ リール |
|-----------|-------|-----------------|---------|-----------|-----|-------|---------|------|-----|-----|------------|
| | | mm ² | AWG # | 被覆外径 (mm) | | | φD | L | S | 板 厚 | |
| SGF-21-5 | RA LR | 0.3 ~ 0.75 | 22 ~ 18 | 1.7 ~ 2.9 | 黄 銅 | — | 3.96 | 17.5 | 6.4 | 0.4 | 5,000 |
| SGF-21T-5 | | | | | | すずめっき | | | | | |
| SGF-51-5 | — | | | | | | | | | | |
| SGF-51T-5 | すずめっき | | | | | | | | | | |

RoHS2 対応品

圧着機・アプリケーション

| コンタクト | 圧着機 | アプリケーション | アプリケーション・ダイスセット |
|--------------|--------|----------|-----------------|
| SGM-51 (T)-4 | AP-K2N | MK-L | APLMK SGM51-4 |
| SGF-41 (T)-4 | | | APLMK SGF41-4 |
| SGM-21 (T)-5 | | | APLMK SGM21-5 |
| SGM-51 (T)-5 | | | APLMK SGM51-5 |
| SGF-21 (T)-5 | | | APLMK SGF21-5 |
| SGF-51 (T)-5 | | | APLMK SGF51-5 |

注) 全自動機対応のアプリケーションについては弊社までお問い合わせください。

※ご使用に際しては、弊社ウェブサイト（製品情報ページの技術資料末項）に記載のご使用上の注意事項を参照ください。

※RoHS2 対応品を掲載しています。

※寸法の単位には mm を採用しています。

※詳細は弊社までお問い合わせください。