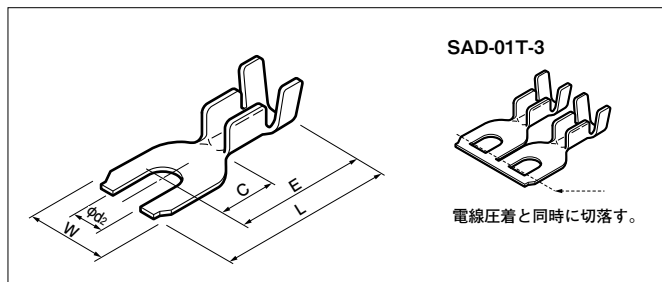


# 角先開形 TERMINAL

## 被覆押え付



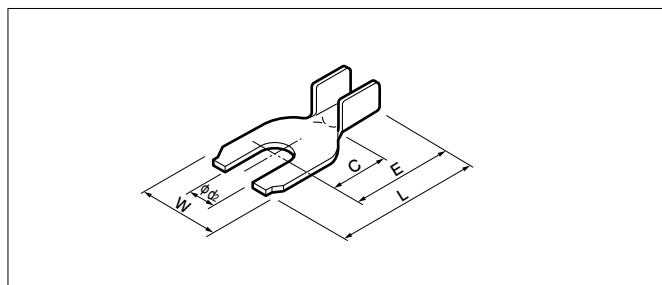
UL LISTED E42024    SF Certified LR20812

形番	登録規格	適用電線範囲			材料	表面処理	寸法 (mm)						個数 / リール	
		mm <sup>2</sup>	AWG #	被覆外径 (mm)			φ d <sub>2</sub>	E	L	C	W	板厚		
SAA-51-3	UL LISTED    SF	0.5 ~ 2.0	20 ~ 14	2.6 ~ 3.8	黄銅	—	3.2	13.0	16.8	5.8	7.2	0.5	7,500	
SAA-51T-3						すずめっき								
SAA-51-3.7						—	3.7							
SAA-51T-3.7						すずめっき								
SAA-51T-4						—	4.3							
SAB-51-5						すずめっき								
SAB-51T-5						—	5.3							8.2
※SAD-01T-3						すずめっき								
		0.2 ~ 0.5	24 ~ 20	約2.0		3.2	11.0	14.7	5.2	6.3		5,000		

RoHS2 対応品 SAD-01T-3 はラベルに (SN) を表示します。

注) ※印は同一の端子が2列につながったもので、TVのフィーダー線のように平行した2本の電線に2個の端子を同時に圧着するのに適しています。

## 被覆押えなし



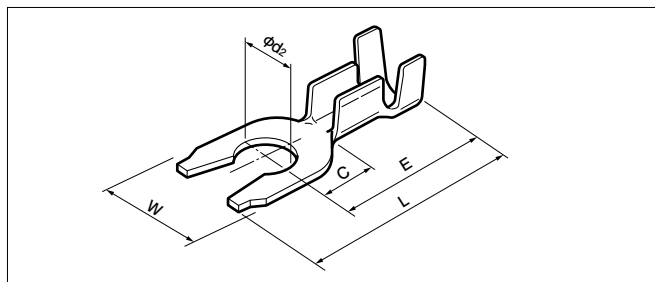
UL LISTED E42024    SF Certified LR20812

形番	登録規格	適用電線範囲		材料	表面処理	寸法 (mm)						個数 / リール
		mm <sup>2</sup>	AWG #			φ d <sub>2</sub>	E	L	C	W	板厚	
SAA-50-3	UL LISTED    SF	0.5 ~ 2.0	20 ~ 14	黄銅	—	3.2	10.0	13.8	6.0	7.2	0.5	10,000
SAA-50T-3.7					すずめっき	3.7						
SAA-50-4					—	4.3						
SAA-50T-4					すずめっき							

RoHS2 対応品

# 角先開形TERMINAL

## ロック型（被覆押え付）



UL LISTED E42024      SF Certified LR20812

形番	登録規格	適用電線範囲			材料	表面処理	寸法 (mm)					個数/ リール	
		mm <sup>2</sup>	AWG #	被覆外径 (mm)			φ d <sub>2</sub>	E	L	C	W		板厚
SAA-21-3L	UL LISTED      SF	0.3 ~ 0.75	22 ~ 18	1.5 ~ 2.8	黄銅	—	3.2	13.0	16.8	5.8	7.2	0.5	7,500
SAA-21T-3L						すずめっき							
SAA-21-3.5L						—	3.7						
SAA-21T-3.5L						すずめっき							
SAA-21-4L						—	4.3						
SAA-21T-4L						すずめっき							

RoHS2 対応品

## 圧着機・アプリケーション

コンタクト	圧着機	アプリケーション	アプリケーション・ダイスセット
SAA-21(T)-**	AP-K2N	MK-L	APLMK SAA21
SAA-50(T)-**			APLMK SAA50
SAA-51(T)-**			APLMK SAA51
SAB-51(T)-**			APLMK SAB51
SAD-01(T)-**			APLMK SAD01

注) 全自動機対応のアプリケーションについては弊社までお問い合わせください。

※ご使用に際しては、弊社ウェブサイト（製品情報ページの技術資料末項）に記載のご使用上の注意事項を参照ください。

※RoHS2 対応品を掲載しています。

※寸法の単位には mm を採用しています。

※詳細は弊社までお問い合わせください。