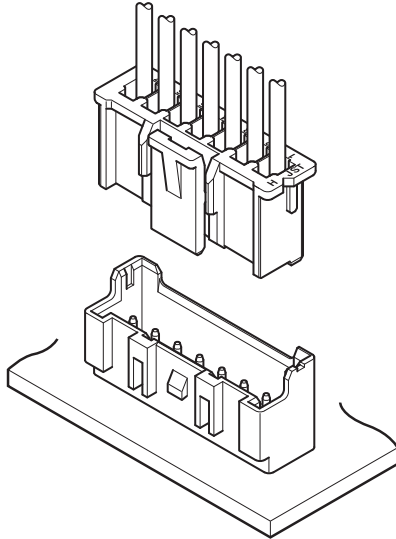


# XA CONNECTOR

2.5mmピッチ / 基板対電線接続用 / 圧着・嵌合タイプ



- 強ロック機構
- はんだクラック対策
- 低挿入力
- 挿入ガイド構造
- 基板自動実装対応  
(テーピング対応ベース付ピン)
- 極性ボス対応

## ■一般仕様

- 定格電流：3A AC/DC (AWG#22、AWG#20 使用時)
- 定格電圧：250V AC/DC
- 使用温度範囲：-25℃～+85℃  
(通電時の温度上昇値を含む)
- 接触抵抗：初期 / 10mΩ以下  
耐候性試験後 / 20mΩ以下
- 絶縁抵抗：1,000MΩ以上
- 耐電圧：AC 1,000V を1分間印加にて絶縁破壊のなきこと
- 適用電線範囲：導体サイズ / AWG#28～AWG#20  
絶縁体外径 / φ0.8mm～φ1.9mm
- 適合基板厚さ：1.6mm

※ご使用に際しては、弊社ウェブサイト(製品情報ページの技術資料末項)に掲載の「ご使用上の注意事項」を参照ください。  
 ※RoHS2 対応品を掲載しています。  
 ※寸法の単位には mm を採用しています。  
 ※詳細は弊社までお問い合わせください。

## ■登録規格

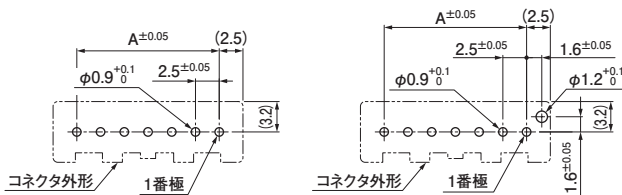
海外規格登録については、弊社ウェブサイト(製品情報ページの技術資料)に掲載の「海外規格登録状況一覧」を参照ください。  
 ※海外規格に登録の仕様は、上記の一般仕様と異なる場合があります。

## 基板レイアウト・組立レイアウト / DIP タイプ

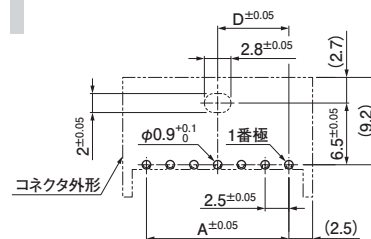
### トップ型

• ボスなし

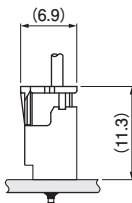
• ボスあり



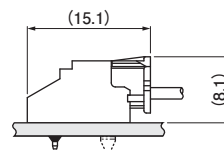
### サイド型



ハウジングが標準タイプの場合



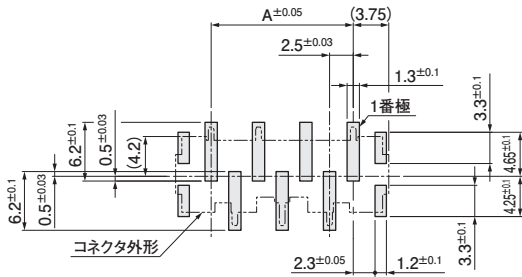
ハウジングが標準タイプの場合



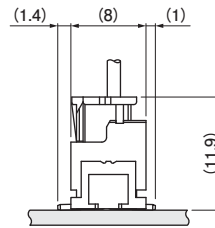
注1) 基板レイアウトはコネクタ装着側から見た図です。  
 注2) A、D寸法：4ページのベース付ピンの項を参照ください。  
 注3) 基板穴ピッチの公差は±0.05で±0.05を超えて累積しないこと。  
 注4) 基板穴径は基板の種類、穴あけ方法などによって異なります。  
 上記記載の寸法は参考値ですので詳しくは弊社までお問い合わせください。

## 基板レイアウト・組立レイアウト／表面実装タイプ

### トップ型

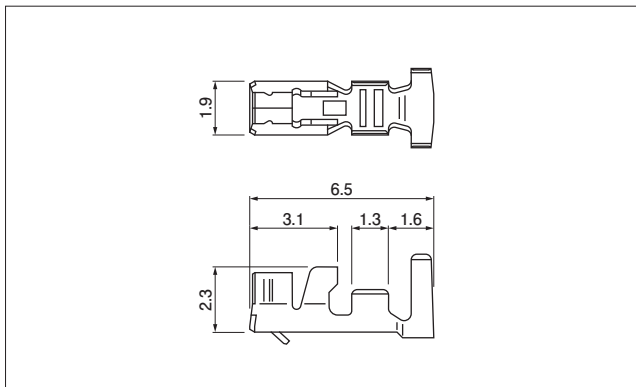


### ハウジングが標準タイプの場合



- 注 1) 基板レイアウトはコネクタ装着側から見た図です。  
 2) A 寸法：6 ページのベース付ピン／表面実装タイプの項を参照ください。  
 3) 基板パターンピッチの公差は± 0.03 で± 0.05 を超えて累積しないこと。  
 4) 上記記載の寸法は参考値ですので詳しくは弊社までお問い合わせください。

## コンタクト



形番	適用電線範囲		個数/ リール
	導体サイズ AWG (mm <sup>2</sup> )	絶縁体外径 (mm)	
SXA-001T-P0.6	#28~#22 (0.08~0.33)	0.8~1.9	8,000
SXA-01T-P0.6	#24~#20 (0.22~0.5)	1.5~1.9	8,000
SXA-001T-P0.6L	#26~#22 (0.13~0.33)	1.3~1.7	8,000

### 材 料・表面処理等

りん青銅、すずめっき

- 注 1) SXA-001T-P0.6L は挿抜作業性向上のため、嵌合力を低く設定したコンタクトです。  
 振動等の少ない使用環境の良好な箇所にご使用ください。  
 また、圧着クリップ高さが標準タイプと異なりますのでご注意ください。  
 2) 金めっき仕様品についてはお問い合わせください。

### 圧着機器

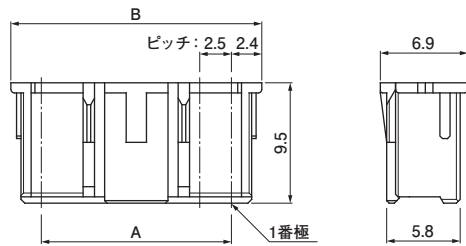
コンタクト	圧着機	アプリケーション	アプリケーション・ダイスセット
SXA-001T-P0.6	AP-K2N	MKS-L	APLMK SXA/M001-06
SXA-01T-P0.6			APLMK SXA/M01-06
SXA-001T-P0.6L			APLMK SXA001-06L

注) 全自動機対応のアプリケーションについては弊社までお問い合わせください。

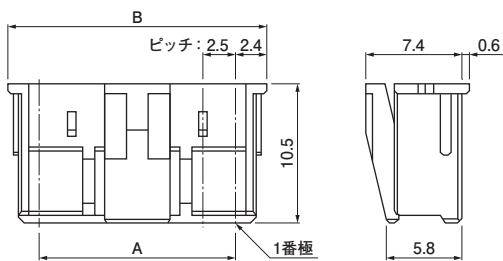
# XA CONNECTOR

## ハウジング

### 標準タイプ



### リテーナ対応タイプ



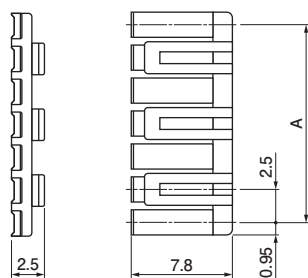
極数	形番		寸法 (mm)		個数/袋	
	標準タイプ	リテーナ対応タイプ	A	B	標準タイプ	リテーナ対応タイプ
2	XAP-02V-1	XARP-02V	2.5	7.3	1,000	1,000
3	XAP-03V-1	XARP-03V	5.0	9.8	1,000	1,000
4	XAP-04V-1	XARP-04V	7.5	12.3	1,000	1,000
5	XAP-05V-1	XARP-05V	10.0	14.8	1,000	1,000
6	XAP-06V-1	XARP-06V	12.5	17.3	1,000	1,000
7	XAP-07V-1	XARP-07V	15.0	19.8	1,000	1,000
8	XAP-08V-1	XARP-08V	17.5	22.3	1,000	1,000
9	XAP-09V-1	XARP-09V	20.0	24.8	1,000	1,000
10	XAP-10V-1	XARP-10V	22.5	27.3	1,000	1,000
11	XAP-11V-1	XARP-11V	25.0	29.8	1,000	1,000
12	XAP-12V-1	XARP-12V	27.5	32.3	1,000	1,000
13	XAP-13V-1	XARP-13V	30.0	34.8	1,000	1,000
14	XAP-14V-1	XARP-14V	32.5	37.3	500	1,000
15	XAP-15V-1	XARP-15V	35.0	39.8	500	1,000
18	—	XARP-18V	42.5	47.3	—	500
20	XAP-20V-1	—	47.5	52.3	500	—

#### 材 料・表面処理等

ナイロン66、ナチュラル(白)

注) 使用樹脂材料の難燃グレードは、弊社ウェブサイト(製品情報ページの技術資料)に掲載の「海外規格登録状況一覧」を参照ください。

## リテーナ



極数	形番	A	個数/袋
2	XMS-02V	2.5	1,000
3	XMS-03V	5.0	1,000
4	XMS-04V	7.5	1,000
5	XMS-05V	10.0	1,000
6	XMS-06V	12.5	1,000
7	XMS-07V	15.0	1,000
8	XMS-08V	17.5	1,000
9	XMS-09V	20.0	1,000
10	XMS-10V	22.5	1,000
11	XMS-11V	25.0	1,000
12	XMS-12V	27.5	1,000
13	XMS-13V	30.0	1,000
14	XMS-14V	32.5	1,000
15	XMS-15V	35.0	1,000

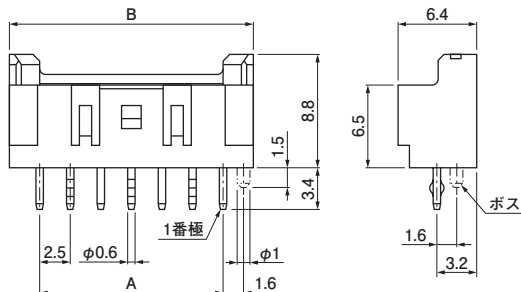
#### 材 料・表面処理等

ナイロン66 (ガラス入り)、ナチュラル(アイボリー)

注) 使用樹脂材料の難燃グレードは、弊社ウェブサイト(製品情報ページの技術資料)に掲載の「海外規格登録状況一覧」を参照ください。

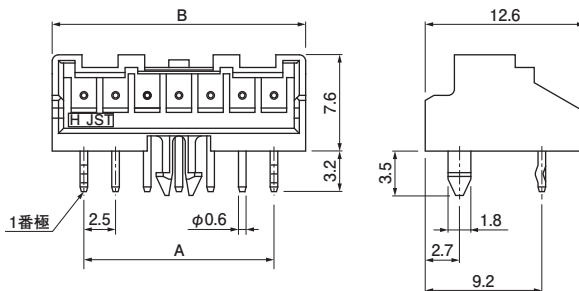
## ベース付ピン / DIP タイプ

### トップ型



### サイド型

・フックあり



### トップ型

極数	形番		寸法 (mm)		個数 /箱
	ボスなし	ボスあり	A	B	
2	B02B-XASK-1	B02B-XASK-1-A	2.5	7.5	1,000
3	B03B-XASK-1	B03B-XASK-1-A	5.0	10.0	400
4	B04B-XASK-1	B04B-XASK-1-A	7.5	12.5	400
5	B05B-XASK-1	B05B-XASK-1-A	10.0	15.0	400
6	B06B-XASK-1	B06B-XASK-1-A	12.5	17.5	400
7	B07B-XASK-1	B07B-XASK-1-A	15.0	20.0	250
8	B08B-XASK-1	B08B-XASK-1-A	17.5	22.5	250
9	B09B-XASK-1	B09B-XASK-1-A	20.0	25.0	250
10	B10B-XASK-1	B10B-XASK-1-A	22.5	27.5	250
11	B11B-XASK-1	B11B-XASK-1-A	25.0	30.0	200
12	B12B-XASK-1	B12B-XASK-1-A	27.5	32.5	200
13	B13B-XASK-1	B13B-XASK-1-A	30.0	35.0	100
14	B14B-XASK-1	B14B-XASK-1-A	32.5	37.5	100
15	B15B-XASK-1	B15B-XASK-1-A	35.0	40.0	100
20	B20B-XASK-1	B20B-XASK-1-A	47.5	52.5	100

#### 材 料・表面処理等

ピン：銅合金、銅下地付すずめっき

ベースハウジング：ナイロン66（ガラス入り）、ナチュラル（アイボリー）

注 1) 本製品はラベルに (LF)(SN) を表示します。

2) 金めっき仕様品についてはお問い合わせください。

3) 使用樹脂材料の難燃グレードは、弊社ウェブサイト（製品情報ページの技術資料）に掲載の「海外規格登録状況一覧」を参照ください。

### サイド型

極数	形番 フックあり	寸法 (mm)		D寸法 (mm)	個数/箱
		A	B		
2	S02B-XASS-1	2.5	7.5	1.25	250
3	S03B-XASK-1	5.0	10.0	2.50	250
4	S04B-XASK-1	7.5	12.5	3.75	200
5	S05B-XASK-1	10.0	15.0	5.00	200
6	S06B-XASK-1	12.5	17.5	6.25	200
7	S07B-XASK-1	15.0	20.0	7.50	200
8	S08B-XASK-1	17.5	22.5	8.75	100
9	S09B-XASK-1	20.0	25.0	10.00	100
10	S10B-XASK-1	22.5	27.5	11.25	100
11	S11B-XASK-1	25.0	30.0	12.50	100
12	S12B-XASK-1	27.5	32.5	13.75	100
13	S13B-XASK-1	30.0	35.0	15.00	100
14	S14B-XASK-1	32.5	37.5	16.25	100

#### 材 料・表面処理等

ピン：銅合金、銅下地付すずめっき

ベースハウジング：ナイロン66（ガラス入り）、ナチュラル（アイボリー）

注 1) 本製品はラベルに (LF)(SN) を表示します。

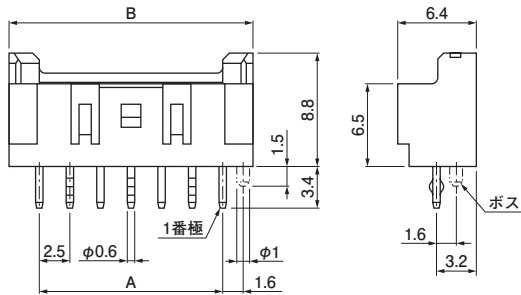
2) 金めっき仕様品についてはお問い合わせください。

3) D寸法は基板レイアウト寸法です。

4) 使用樹脂材料の難燃グレードは、弊社ウェブサイト（製品情報ページの技術資料）に掲載の「海外規格登録状況一覧」を参照ください。

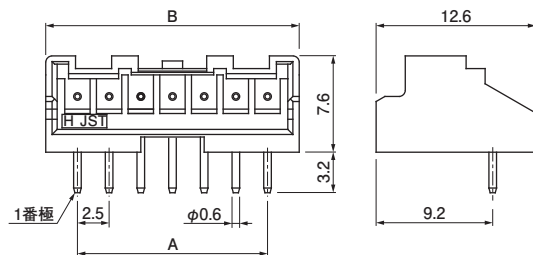
## ベース付ピン / DIP タイプ / N タイプ

### トップ型



### サイド型

・フックなし



### トップ型

極数	形番		寸法 (mm)		個数 /箱
	ボスなし	ボスあり	A	B	
2	B02B-XASK-1N	B02B-XASK-1N-A	2.5	7.5	1,000
3	B03B-XASK-1N	B03B-XASK-1N-A	5.0	10.0	400
4	B04B-XASK-1N	B04B-XASK-1N-A	7.5	12.5	400
5	B05B-XASK-1N	B05B-XASK-1N-A	10.0	15.0	400
6	B06B-XASK-1N	B06B-XASK-1N-A	12.5	17.5	400
7	B07B-XASK-1N	B07B-XASK-1N-A	15.0	20.0	250
8	B08B-XASK-1N	B08B-XASK-1N-A	17.5	22.5	250
9	B09B-XASK-1N	B09B-XASK-1N-A	20.0	25.0	250
10	B10B-XASK-1N	B10B-XASK-1N-A	22.5	27.5	250
11	B11B-XASK-1N	B11B-XASK-1N-A	25.0	30.0	200
12	B12B-XASK-1N	B12B-XASK-1N-A	27.5	32.5	200
13	B13B-XASK-1N	B13B-XASK-1N-A	30.0	35.0	100
14	B14B-XASK-1N	B14B-XASK-1N-A	32.5	37.5	100
15	B15B-XASK-1N	B15B-XASK-1N-A	35.0	40.0	100
18	B18B-XASK-1N	—	42.5	47.5	100

#### 材 料・表面処理等

ピン：銅合金、銅下地付すずめっき

ベースハウジング：ナイロン66（ガラス入り）、ナチュラル（白）

注1) 本製品はラベルに(LF)(SN)を表示します。

2) 使用樹脂材料の難燃グレードは、弊社ウェブサイト（製品情報ページの技術資料）に掲載の「海外規格登録状況一覧」を参照ください。

### サイド型

極数	形番 フックなし	寸法 (mm)		個数/箱
		A	B	
2	S02B-XASS-1N-BN	2.5	7.5	250
3	S03B-XASS-1N-BN	5.0	10.0	250
4	S04B-XASS-1N-BN	7.5	12.5	200
5	S05B-XASS-1N-BN	10.0	15.0	200
6	S06B-XASS-1N-BN	12.5	17.5	200
7	S07B-XASS-1N-BN	15.0	20.0	200
8	S08B-XASS-1N-BN	17.5	22.5	100
9	S09B-XASS-1N-BN	20.0	25.0	100
10	S10B-XASS-1N-BN	22.5	27.5	100
11	S11B-XASS-1N-BN	25.0	30.0	100
12	S12B-XASS-1N-BN	27.5	32.5	100
13	S13B-XASS-1N-BN	30.0	35.0	100
14	S14B-XASS-1N-BN	32.5	37.5	100

#### 材 料・表面処理等

ピン：銅合金、銅下地付すずめっき

ベースハウジング：ナイロン66（ガラス入り）、ナチュラル（白）

注1) 本製品はラベルに(LF)(SN)を表示します。

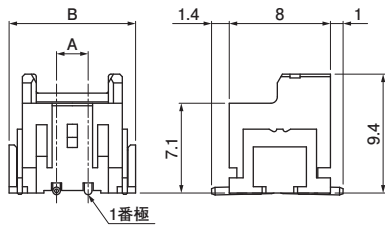
2) 電線の引き回しにより、ベース付ピンが基板から浮き上がったり、はんだフィレット部やピン保持部に過剰なストレスが加わりますので、サイド型はフックあり品のご使用を推奨します。フックなし品をご使用の場合は、電線の引き回しに十分ご注意ください。

3) 使用樹脂材料の難燃グレードは、弊社ウェブサイト（製品情報ページの技術資料）に掲載の「海外規格登録状況一覧」を参照ください。

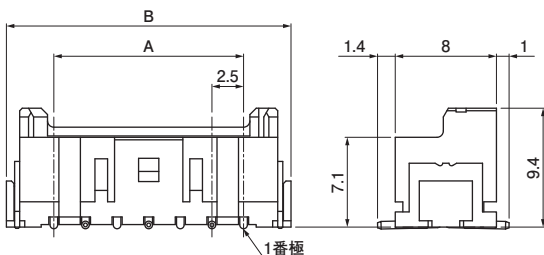
## ベース付ピン／表面実装タイプ

### トップ型

#### <2極>



#### <3~9、12、13、15極>



### トップ型

極数	形番	寸法 (mm)		個数/リール
		A	B	
2	BM02B-XASS-TF	2.5	10.0	500
3	BM03B-XASS-TF	5.0	12.5	500
4	BM04B-XASS-TF	7.5	15.0	500
5	BM05B-XASS-TF	10.0	17.5	500
6	BM06B-XASS-TF	12.5	20.0	500
7	BM07B-XASS-TF	15.0	22.5	500
8	BM08B-XASS-TF	17.5	25.0	500
9	BM09B-XASS-TF	20.0	27.5	500
12	BM12B-XASS-TF	27.5	35.0	500
13	BM13B-XASS-TF	30.0	37.5	500
15	BM15B-XASS-TF	35.0	42.5	500

#### 材 料・表面処理等

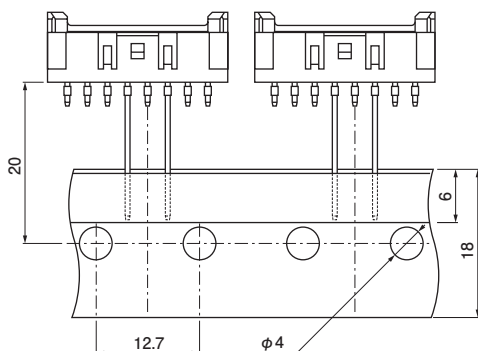
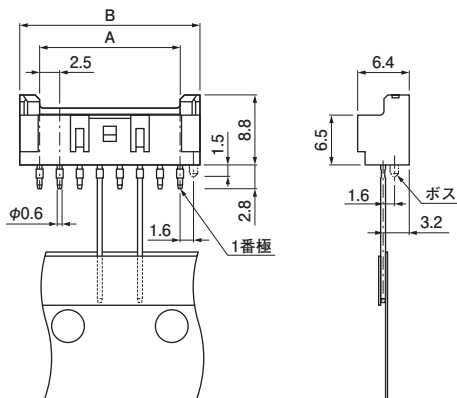
ピン：銅合金、銅下地付すずめっき  
 ベースハウジング：ポリアミド樹脂、ナチュラル  
 補強タブ：黄銅、銅下地付すずめっき

注 1) 本製品はラベルに(LF)(SN)を表示します。

2) 使用樹脂材料の難燃グレードは、弊社ウェブサイト(製品情報ページの技術資料)に掲載の「海外規格登録状況一覧」を参照ください。

## ベース付ピン／ラジアルテーピング

### トップ型



### トップ型

極数	形番		寸法 (mm)		個数/箱
	ボスなし	ボスあり	A	B	
2	B02B-XASS-1-T	—	2.5	7.5	1,000
3	B03B-XASS-1-T	B03B-XASS-1-A-T	5.0	10.0	1,000
4	B04B-XASS-1-T	B04B-XASS-1-A-T	7.5	12.5	500
5	B05B-XASS-1-T	B05B-XASS-1-A-T	10.0	15.0	500
6	B06B-XASS-1-T	B06B-XASS-1-A-T	12.5	17.5	500
7	B07B-XASS-1-T	B07B-XASS-1-A-T	15.0	20.0	500
8	B08B-XASS-1-T	B08B-XASS-1-A-T	17.5	22.5	500

#### 材 料・表面処理等

ピン：銅合金、銅下地付すずめっき  
 ベースハウジング：ナイロン66 (ガラス入り)、ナチュラル (アイボリー)

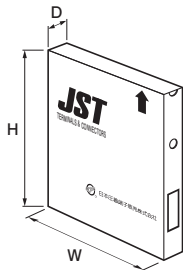
注 1) 本製品はラベルに(LF)(SN)を表示します。

2) 本製品はラジアルリード部品テーピング標準仕様 (JIS C 0806-2) に適合しています。

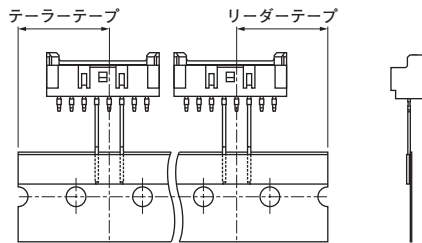
3) 使用樹脂材料の難燃グレードは、弊社ウェブサイト(製品情報ページの技術資料)に掲載の「海外規格登録状況一覧」を参照ください。

## ベース付ピン／ラジアルテーピング

### 梱包仕様



テープ両端部長さ



### 梱包仕様

梱包形態	フラットパック (つづら折り)	
折り目	24穴ピッチ (304.8mm) 毎	
箱サイズ	316(W)×45(D)×330(H)mm	
テープ両端部長さ	19.05mm	
入り数	2、3極	1,000個/箱
	4～8極	500個/箱

注) 梱包仕様が異なる製品も用意できます。  
詳細は弊社までお問い合わせください。

## 形番表示

### コンタクト

**S XA - 001 T - P 0.6**

供給形態：S…連鎖状、B…バラ状

シリーズ名

適用電線範囲：

標準タイプ 001…AWG#28～AWG#22  
01…AWG#24～AWG#20

低嵌合タイプ 001…AWG#26～AWG#22

表面処理：すずめっき

材料：りん青銅

適合ピンのサイズ

タイプ：表示なし…標準タイプ、L…低嵌合タイプ

### ハウジング／標準タイプ

**XAP - 02 V - 1 -**

シリーズ名

種別：プラグ

極数

補助記号

補助記号

色：表示なし…ナチュラル (白)、K…黒、R…赤、E…青、  
Y…黄、L…レモンイエロー、M…緑、O…橙、  
N…茶、H…灰、P…紫、LE…水色、PK…桃、  
FY…蛍光黄、Z…アイボリー

### ハウジング／リテーナ対応タイプ

**XARP - 02 V -**

シリーズ名

種別：リテーナ対応プラグ

極数

補助記号

色：表示なし…ナチュラル (白)、K…黒、R…赤、  
E…青、M…緑、Y…黄

### リテーナ

**XM S - 02 V**

シリーズ名

種別：リテーナ

極数

補助記号

## 形番表示

### ベース付ピン / DIP タイプ / トップ型

**B 02 B - XA S K - 1 - ■**

ベース形態：トップ型
極数
組立品
シリーズ名
色：S…ナチュラル（アイボリー）、 K…黒、R…赤、E…青、M…緑、Y…黄
クリンチの有無：S…なし、K…あり
補助記号
ボスの有無：表示なし…なし、A…あり

### ベース付ピン / DIP タイプ / サイド型

**S 02 B - XA S S - 1 - ■**

ベース形態：サイド型
極数
組立品
シリーズ名
色：S…ナチュラル（アイボリー）、 K…黒、R…赤、E…青、M…緑、Y…黄
クリンチの有無：S…なし、K…あり
補助記号
フックの有無：表示なし…あり、BN…なし

### ベース付ピン / DIP タイプ / N タイプ / トップ型

**B 02 B - XA S K - 1 N - A**

ベース形態：トップ型
極数
組立品
シリーズ名
色：S…ナチュラル（白）、K…黒、R…赤、 E…青、Y…黄、L…レモンイエロー、 M…緑、O…橙、N…茶、H…灰、P…紫、 LE…水色、PK…桃、FY…蛍光黄
クリンチの有無：S…なし、K…あり
補助記号
タイプ
ボスの有無：表示なし…なし、A…あり

### ベース付ピン / DIP タイプ / N タイプ / サイド型

**S 02 B - XA S S - 1 N - BN**

ベース形態：サイド型
極数
組立品
シリーズ名
色：S…ナチュラル（白）、 R…赤、M…緑
クリンチの有無：なし
補助記号
タイプ
フックの有無：なし

### ベース付ピン / 表面実装タイプ

**BM 02 B - XA S S - TF**

ベース形態：トップ型
極数
組立品
シリーズ名
色：S…ナチュラル、K…黒、R…赤、E…青
補助記号
納入形態：エンボステーピング

### ベース付ピン / ラジアルテーピング

**B 03 B - XA S S - 1 - ■ - T**

ベース形態：トップ型
極数
組立品
シリーズ名
色：S…ナチュラル（アイボリー）、R…赤、 E…青、M…緑
補助記号
補助記号
ボスの有無：表示なし…なし、A…あり
納入形態：ラジアルテーピング