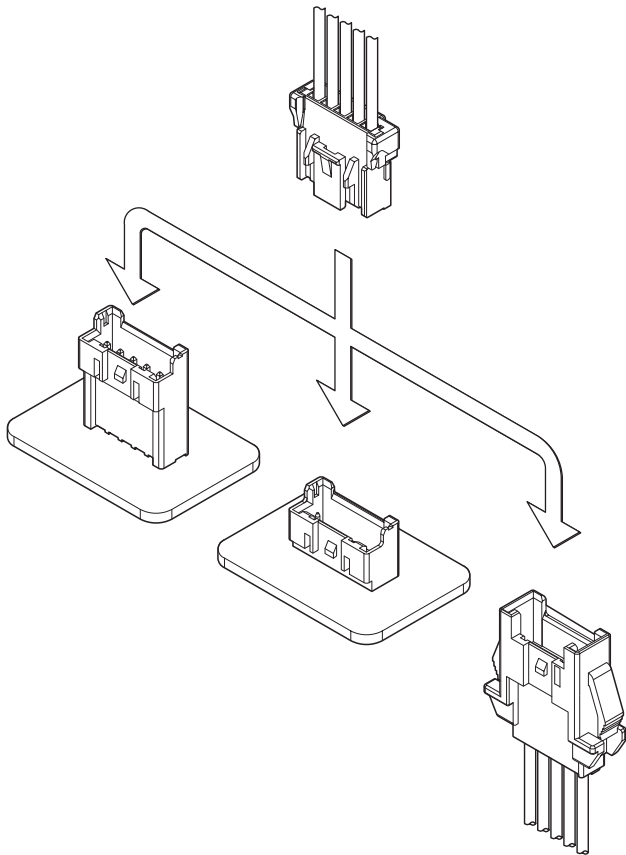


XAF CONNECTOR

2.5mmピッチ/プリント基板用コネクタ・中継接続用コネクタ/圧接・嵌合タイプ



XAFコネクタは、既存XAコネクタの圧着ハウジング(プラグハウジング)と互換性がある圧接ソケットです。XAFコネクタが嵌合する相手方には、ディップ/表面実装タイプ、ハイボックスタイプの各種ベースや、中継接続用リセプタクルハウジングがラインアップされており、用途に応じた幅広い接続スタイルが提供可能です。

- 強ロック機構
- 低挿入力化
- 挿入ガイド機構
- 金属のストレーンリリーフ採用
- 4点ロックのリテーナ
- 高信頼性のツインUスロット
- 互換性

登録規格

UL :Recognized E 60389

CEP :Certified LR 20812

一般仕様

- 定格電流：MAX 3A AC・DC (AWG # 22使用時)
- 定格電圧：MAX 150V AC・DC
- 使用温度範囲：-40℃~+105℃ (通電時の温度上昇値を含む)
- 接触抵抗：初期/10mΩ以下
環境試験後/20mΩ以下
- 絶縁抵抗：1,000MΩ以上
- 耐電圧：AC 1,000V・1分間
- 電線範囲：UL10002
(他のULスタイルについてはお問い合わせください)
AWG # 22
芯線構成/すずめっき付軟銅7本撚線
被覆外径/φ 1.0mm~φ 1.5mm

※ご使用に際しては、巻頭の「端子・コネクタ」のご使用上の注意事項を参照ください。

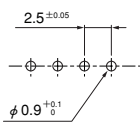
※詳細は弊社までお問い合わせください。

※RoHS対応品を掲載しています。

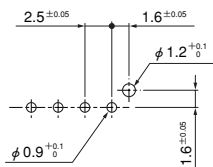
<ディップタイプ>

トップ型・ハイボックスタイプ

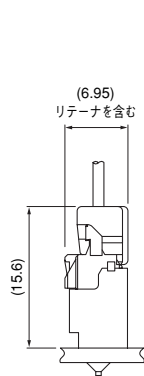
●ボス無し



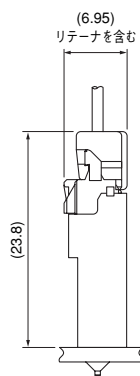
●ボス付



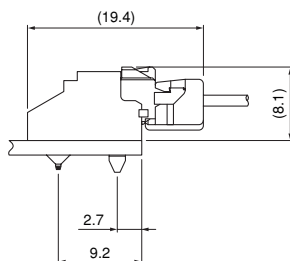
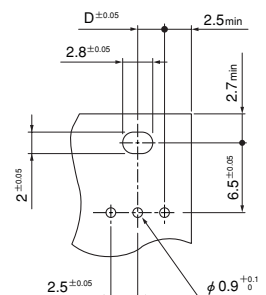
●トップ型



●ハイボックスタイプ



サイド型

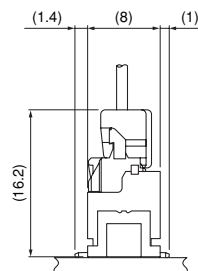
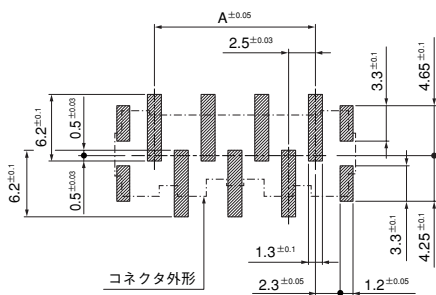


極数	D寸法 (mm)
2	1.25
3	2.50
4	3.75
5	5.00
6	6.25
7	7.50
8	8.75
9	10.00
10	11.25
11	12.50
12	13.75
13	15.00
14	16.25

- 注1) 上図はコネクタ装着側から見た図です。
 2) 基板の穴あけは全体にわたって公差±0.05で累積しないこと。
 3) 基板の穴あけ寸法は基板の種類、穴あけ方法などによって異なります。
 上図に記載の寸法は参考値ですので詳しくは弊社までお問い合わせください。

<表面実装タイプ>

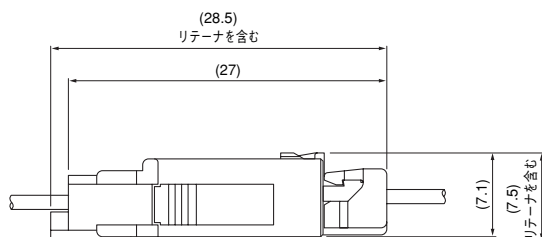
トップ型



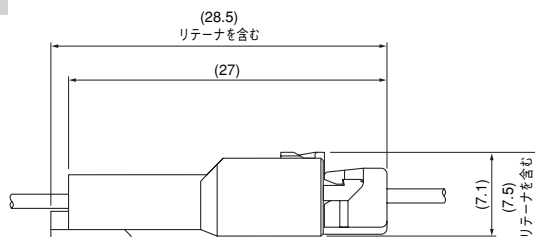
- 注1) 上図はコネクタ装着側から見た図です。
 2) 基板のパターンピッチは全体の公差±0.05で累積しないこと。
 上図記載の寸法は参考値ですので詳しくは弊社までお問い合わせください。

<中継接続>

パネルロック有り

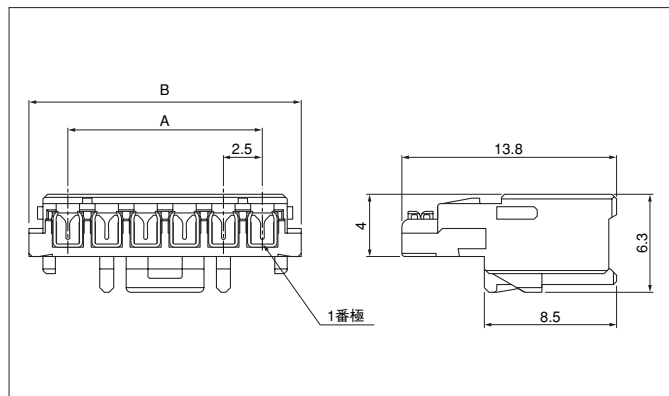


パネルロック無し



XAF CONNECTOR

■ソケット



極数	形番	寸法 (mm)		個数 /箱
		A	B	
2	02XAF-2S	2.5	7.5	1,000
3	03XAF-2S	5.0	10.0	1,000
4	04XAF-2S	7.5	12.5	800
5	05XAF-2S	10.0	15.0	600
6	06XAF-2S	12.5	17.5	600
8	08XAF-2S	17.5	22.5	400
10	10XAF-2S	22.5	27.5	300
20	20XAF-2S	47.5	52.5	150

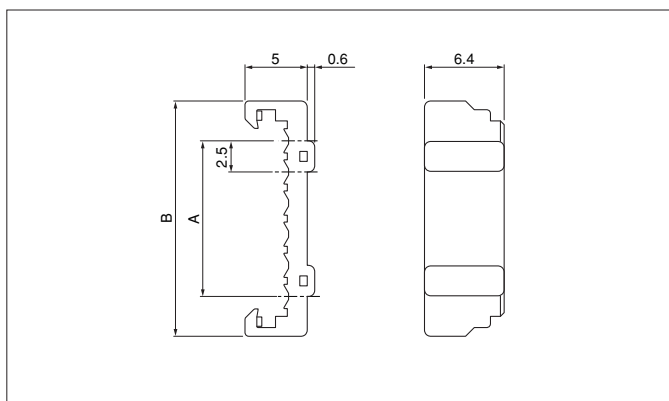
材質・表面処理

コンタクト：銅合金・すずめっき（リフロー処理）

ハウジング：ナイロン66・UL94V-0, ナチュラル（白）

●RoHS対応品

■リテーナ



極数	形番	寸法 (mm)		個数 /袋
		A	B	
2	XAFS-02V-S	2.5	8.9	1,000
3	XAFS-03V-S	5.0	11.4	1,000
4	XAFS-04V-S	7.5	13.9	1,000
5	XAFS-05V-S	10.0	16.4	1,000
6	XAFS-06V-S	12.5	18.9	1,000
8	XAFS-08V-S	17.5	23.9	1,000
10	XAFS-10V-S	22.5	28.9	1,000
20	XAFS-20V-S	47.5	53.9	500

材質

ガラス入りナイロン66・UL94V-0, ナチュラル（アイボリー）

●RoHS対応品

■ベース付ポスト

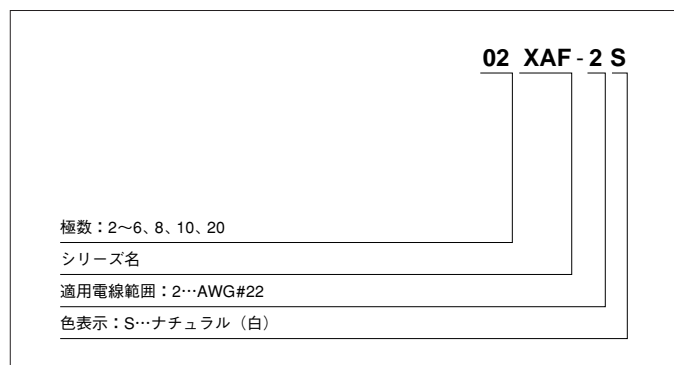
XAコネクタ（圧着方式）と共用です。

■中継ハウジング・ピンコンタクト

XAコネクタ（中継接続）と共用です。

■形番表示

ソケット



リテーナ

