

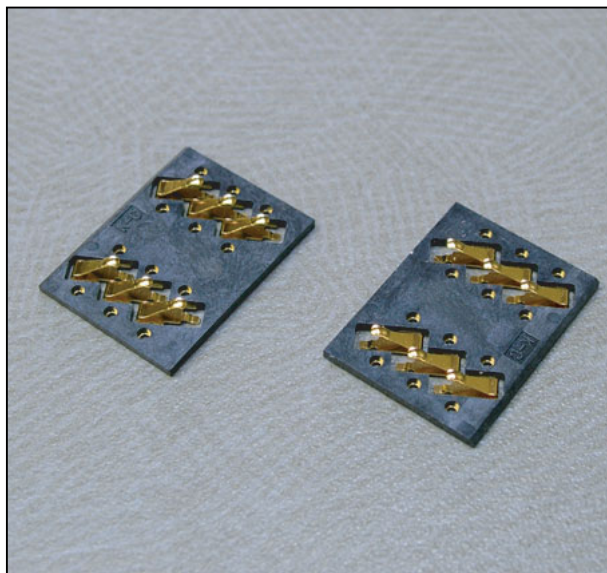
NEW PRODUCT

携帯電話 SIMカード接続用

SCU CONNECTOR

7.62mmピッチ

通常のコンプレッション接続の他に、カード側面方向からのスライド挿入にも対応。
SIMカード接続としては、極めて大きなワーキングレンジ(0.6mm)を有しています。



■ 特長

● カード挿入方向

カード側面方向からのスライド挿入対応

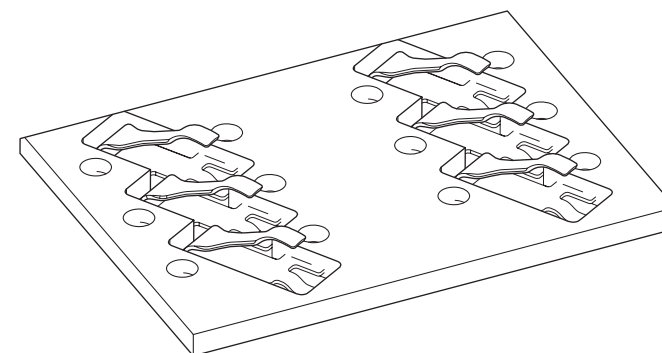
● ワーキングレンジ

ワイドワーキングレンジ仕様:0.6mm

● コネクタサイズ

省スペース仕様:10.15×13.5mm

実装面からハウジング表面までの高さ:Max 0.8mm



■ 一般仕様

- 定格電流:0.5A AC・DC
- 定格電圧:15V AC・DC
- 使用温度範囲:−30℃〜+85℃
(通電時の温度上昇値を含む)
- 極数:6極
- 形番:SCU-6S-07NMP

日本圧着端子製造株式会社

<http://www.jst-mfg.com>